

Dom w idaredach 3 (P)

PEŁNOBRANŻOWE ODBICIE LUSTRZANE

Dom jednorodzinny z poddaszem użytkowym
7 pokoi, 1 kuchnia, 2 łazienki, spiżarka, kotłownia,
pralnia, garderoby, pomieszczenie gospodarcze,
piwnica

powierzchnia domu: 152,11 m²
(bez piwnic)

powierzchnia piwnic: 88,10 m²

powierzchnia zabudowy: 115,36 m²

powierzchnia podłóg: 260,33 m²

kubatura: 1 020,36 m³

wysokość budynku: 8,56 m

powierzchnia dachu: 213,62 m²

min. wymiary działki: 17,82 x 20,80 m

po adaptacji*: 20,80 x 16,52 m

(Wyrównanie ścian i okopów na elewacji frontowej.)

Technologia i konstrukcja

ściany: pustak ceramiczny Porotherm 25 cm, styropian

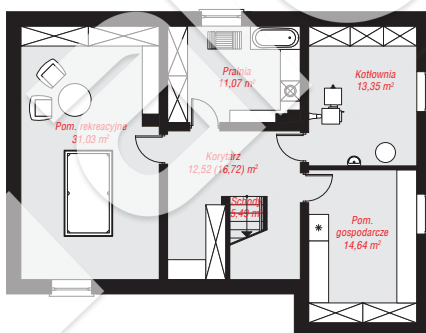
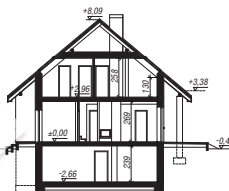
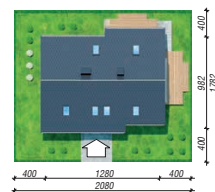
Termo Organika 20 cm, tynk; **strop:** płyta żelbetowa;

ścianka kolankowa: 130 cm; **dach:** dwuspadowy,

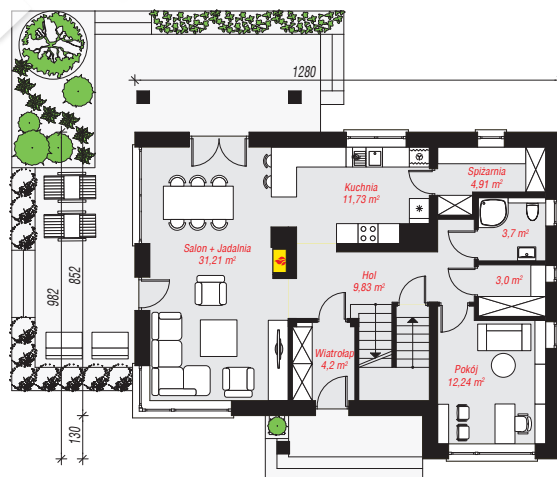
nachylenie 40 st., więźba drewniana, dachówka

ceramiczna, okno dachowe 3; **kocioł:** na paliwo stałe +

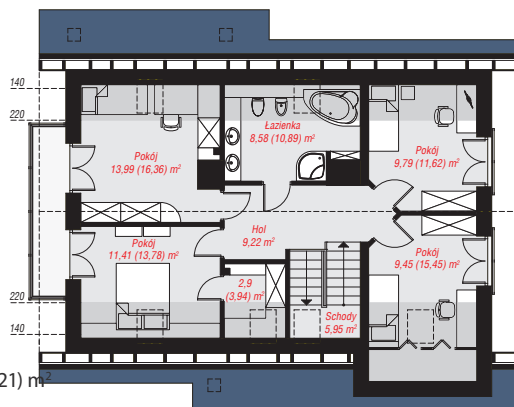
alternatywnie gazowy



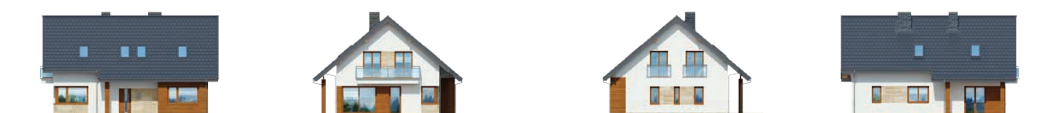
PIWNICA: 88,10 (92,30) m²



PARTER: 80,82 (0,00) m²



PODDASZE: 71,29 (87,21) m²



Do projektu możesz wprowadzić zmiany,
na które wyrazimy bezpłatną zgodę.

Zobacz dostępne wersje projektu,
wizualizacje wnętrz i zdjęcia z realizacji
na www.archon.pl