

Dom w kaliach 3 (G2P)

PEŁNOBRANŻOWE ODBICIE LUSTRZANE

Dom jednorodzinny z poddaszem użytkowym
5 pokoi, 1 kuchnia, 2 łazienki, spiżarka, kotłownia,
pralnia, garderoby, pomieszczenie gospodarcze,
garaż, piwnica, strych

powierzchnia domu: 194,12 m²
(bez garażu, strychu, piwnic)

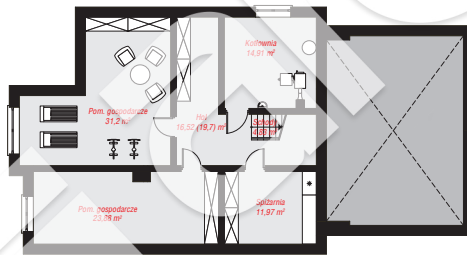
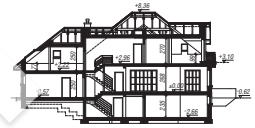
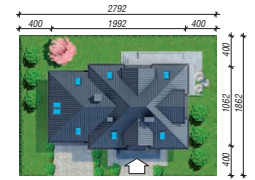
powierzchnia garażu: 34,93 m²
powierzchnia piwnic: 103,31 m²
powierzchnia strychu: 26,44 m²

powierzchnia zabudowy: 198,66 m²
powierzchnia podłóg: 409,01 m²
kubatura: 1 554,45 m³
wysokość budynku: 8,98 m
powierzchnia dachu: 321,06 m²

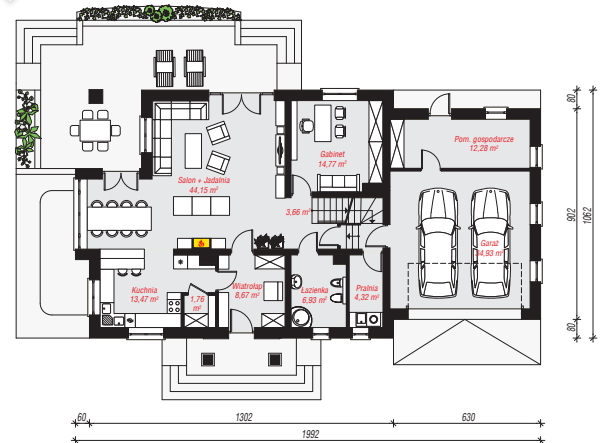
min. wymiary działki: 18,62 x 27,92 m
po adaptacji*: 26,32 x 18,62 m
(Likwidacja wykusza w jadalni, okien w ścianie bocznej garażu i okien dachowych na bocznej połąci.)

Technologia i konstrukcja

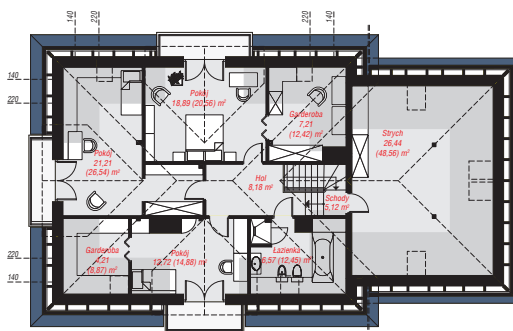
ściany: pustak ceramiczny Porotherm 25 cm, styropian Termo Organika 20 cm, tynk; **strop:** płyta żelbetowa;
ścianka kolankowa: 99 cm; **dach:** czterospadowy, nachylenie 38 st., więźba drewniana, dachówka ceramiczna, okno dachowe 3; **kocioł:** na paliwo stałe + alternatywnie gazowy



PIWNICA: 103,31 (106,49) m²



PARTER: 144,94 (0,00) m²



PODDASZE: 110,55 (157,58) m²



Do projektu możesz wprowadzić zmiany,
na które wyrazimy bezpłatną zgodę.

Zobacz dostępne wersje projektu,
wizualizacje wnętrz i zdjęcia z realizacji
na www.archon.pl