

# Dom przy alei 3

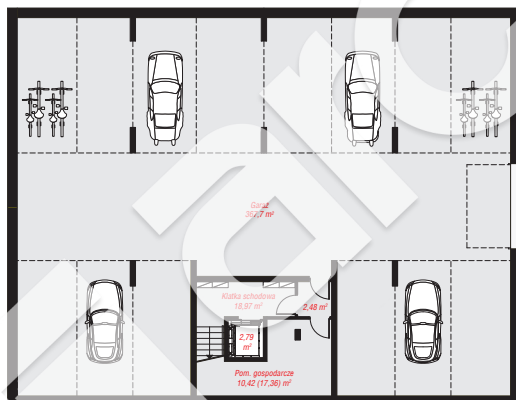
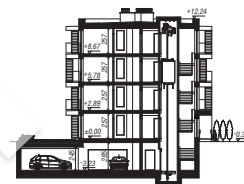
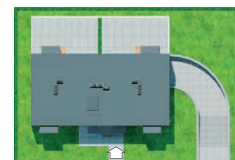
Budynek wielorodzinny piętrowy  
garaż, piwnica

**powierzchnia netto:** 1 298,12 m<sup>2</sup>

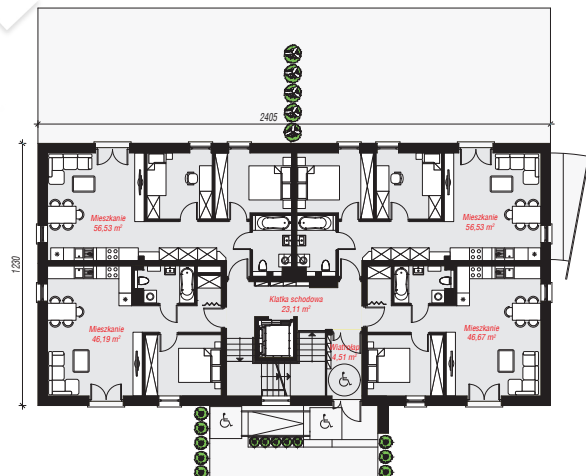
powierzchnia zabudowy: 297,94 m<sup>2</sup>  
powierzchnia podłóg: 1 304,24 m<sup>2</sup>  
kubatura: 5 044,86 m<sup>3</sup>  
wysokość budynku: 12,24 m  
powierzchnia dachu: 295,80 m<sup>2</sup>

## Technologia i konstrukcja

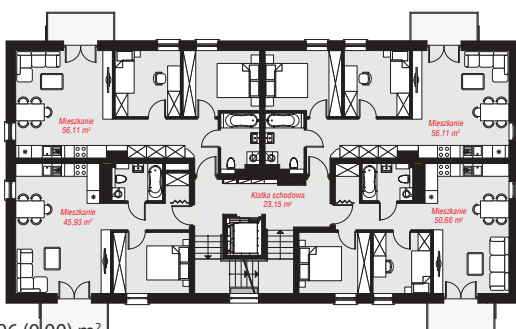
**ściany:** pustak ceramiczny Porotherm 25 cm, styropian Termo Organika 20 cm, tynk; **strop:** płyta żelbetowa;  
**dach:** płaski, papa termozgrzewalna; **kocioł:** piecyki gazowe w mieszkaniach



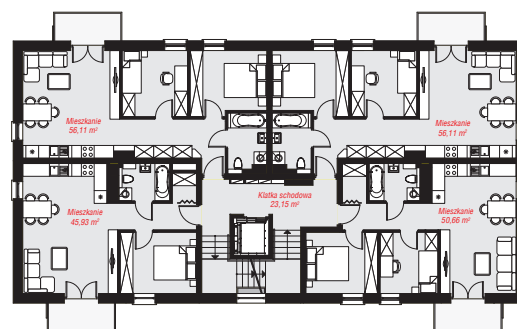
PIWNICA: 402,36 (409,30) m<sup>2</sup>



PARTER: 233,54 (0,00) m<sup>2</sup>



PIĘTRO: 231,96 (0,00) m<sup>2</sup>



PIĘTRO: 230,99 (0,00) m<sup>2</sup>



Do projektu możesz wprowadzić zmiany, na które wyrazimy bezpłatną zgodę.

Zobacz dostępne wersje projektu, wizualizacje wnętrz i zdjęcia z realizacji na [www.archon.pl](http://www.archon.pl)