

Dom w pierwsionkach (G2)

PEŁNOBRANŻOWE ODBICIE LUSTRZANE

Dom jednorodzinny z poddaszem użytkowym
5 pokoi, 1 kuchnia, 3 łazienki, spiżarka, kotłownia,
pralnia, garderoby, antresola, garaż, strych

powierzchnia domu: 149,89 m²
(bez kotłowni, garażu, strychu)

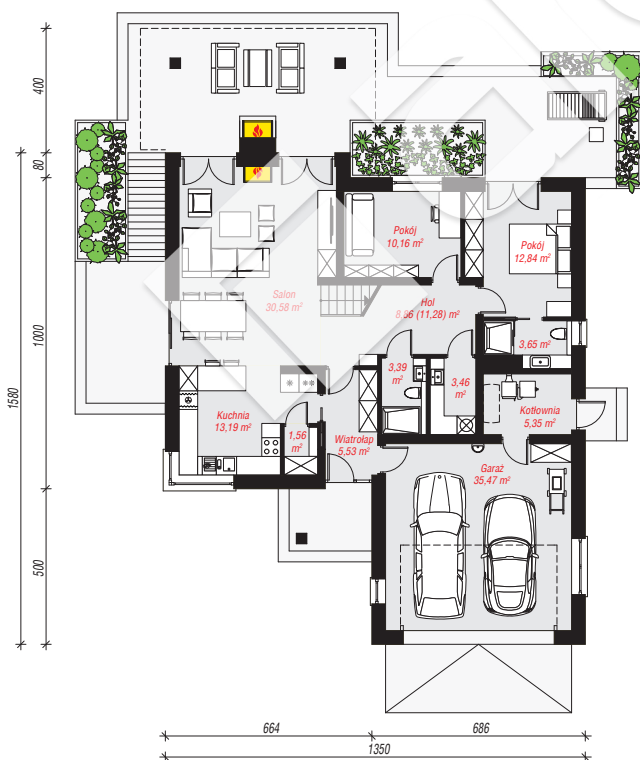
powierzchnia garażu: 35,47 m²
powierzchnia strychu: 15,18 m²
powierzchnia kotłowni: 5,35 m²

powierzchnia zabudowy: 175,80 m²
powierzchnia podłóg: 257,83 m²
kubatura: 1 012,91 m³
wysokość budynku: 7,48 m
powierzchnia dachu: 295,00 m²

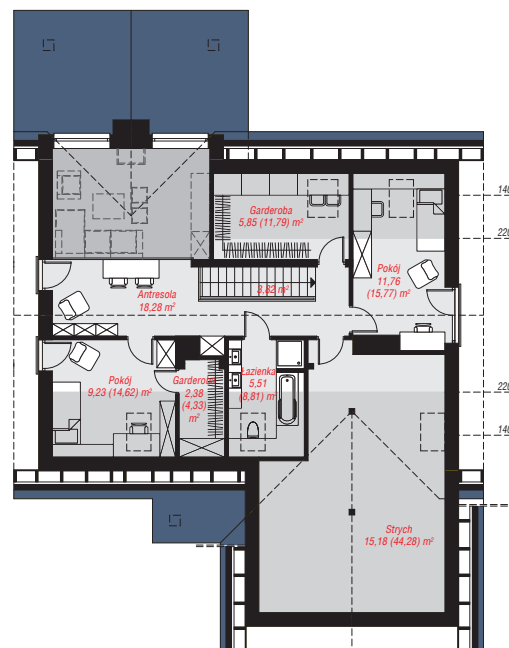
min. wymiary działki: 25,30 x 21,50 m
po adaptacji*: 21,50 x 23,00 m
(Wyrównanie ścian na elewacji ogrodowej, skrócenie
zadaszenia tarasu.)

Technologia i konstrukcja

ściany: bloczek z betonu komórkowego H+H 24 cm,
styropian Termo Organika 20 cm, tynk; **strop:** płyta
żelbetowa; **ścianka kolankowa:** 100 cm; **dach:**
dwuspadowy, nachylenie 30 st., więźba drewniana,
dachówka ceramiczna, okno dachowe 4; **kocioł:** na
paliwo stałe + alternatywnie gazowy



PARTER: 134,04 (136,46) m²



PODDASZE: 71,85 (121,37) m²



Do projektu możesz wprowadzić zmiany,
na które wyrazimy bezpłatną zgodę.

Zobacz dostępne wersje projektu,
wizualizacje wnętrz i zdjęcia z realizacji
na www.archon.pl