

# Dom w perłówce 2 (G2)

PEŁNOBRANŻOWE ODBICIE LUSTRZANE

Dom jednorodzinny z poddaszem użytkowym  
5 pokoi, 1 kuchnia, 2 łazienki, kotłownia,  
garderoby, garaż

**powierzchnia domu:** 117,19 m<sup>2</sup>  
(bez kotłowni, garażu)

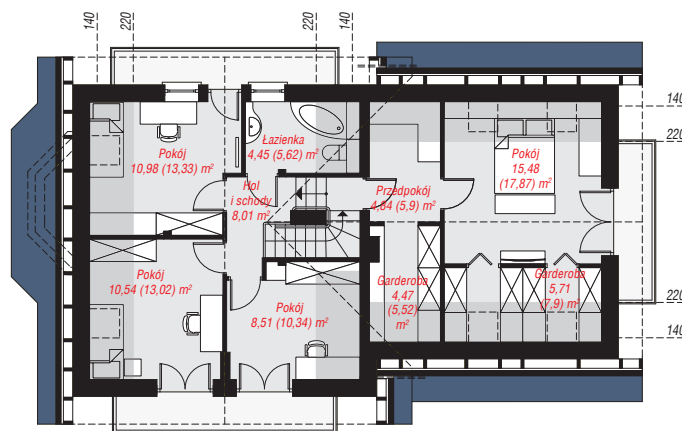
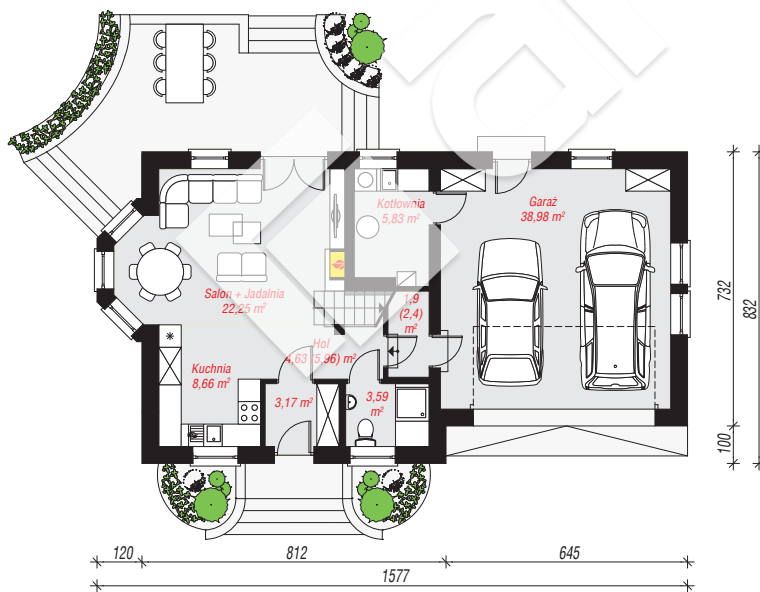
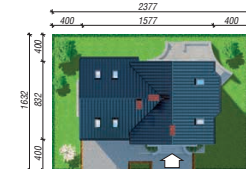
**powierzchnia garażu:** 38,98 m<sup>2</sup>  
**powierzchnia kotłowni:** 5,83 m<sup>2</sup>

powierzchnia zabudowy: 119,17 m<sup>2</sup>  
powierzchnia podłóg: 178,35 m<sup>2</sup>  
kubatura: 780,75 m<sup>3</sup>  
wysokość budynku: 8,41 m  
powierzchnia dachu: 212,60 m<sup>2</sup>

min. wymiary działki: 16,32 x 23,77 m  
po adaptacji\*: 21,57 x 16,32 m  
(Likwidacja wykusza, oraz okien w ścianie bocznej garażu i okien połączonych.)

## Technologia i konstrukcja

**ściany:** pustak ceramiczny Porotherm 25 cm, styropian Termo Organika 20 cm, tynk; **strop:** płyta żelbetowa;  
**ścianka kolankowa:** 122 cm; **dach:** dwuspadowy, nachylenie 40 st., więźba drewniana, dachówka ceramiczna, okno dachowe 3; **kocioł:** gazowy, możliwość zamiany na paliwo stałe po adaptacji (pow. kotłowni do 6m<sup>2</sup>)



Do projektu możesz wprowadzić zmiany, na które wyrazimy bezpłatną zgodę.

Zobacz dostępne wersje projektu, wizualizacje wnętrz i zdjęcia z realizacji na [www.archon.pl](http://www.archon.pl)