

Dom w kalwilach 2 (S)

PEŁNOBRANŻOWE ODBICIE LUSTRZANE

archon
PROJEKTY DOMÓW

Dom dwurodzinny do zabudowy szeregowej
piętrowy
7 pokoi, 2 kuchnie, 2 łazienki

powierzchnia domu: 143,60 m²

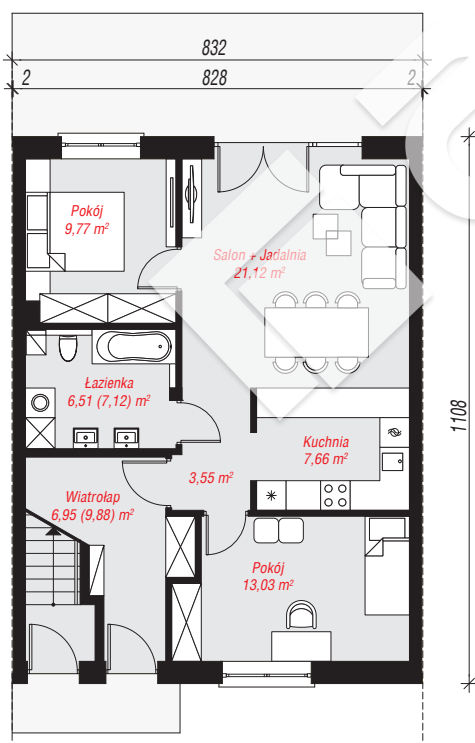
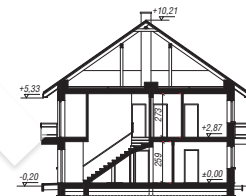
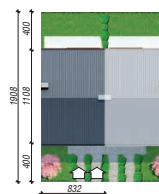
powierzchnia zabudowy: 92,52 m²
powierzchnia podłóg: 147,14 m²
kubatura: 796,07 m³
wysokość budynku: 10,41 m
powierzchnia dachu: 130,80 m²

min. wymiary działki: 19,08 x 8,32 m

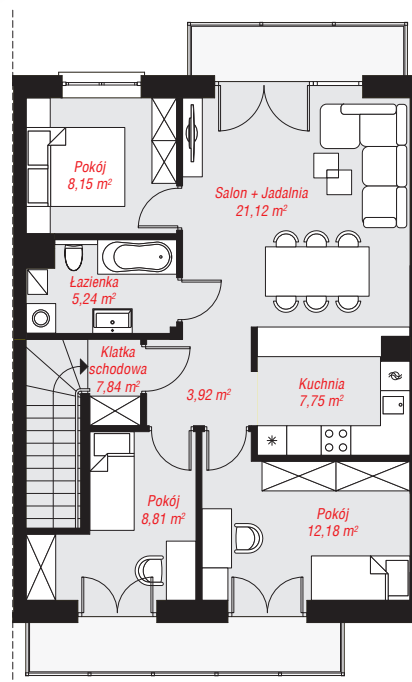
Technologia i konstrukcja

ściany: pustak ceramiczny Porotherm 25 cm, styropian Termo Organika 20 cm, tynk; **strop:** płyta żelbetowa;

dach: dwuspadowy, nachylenie 35 st., więźba drewniana, dachówka ceramiczna; **kocioł:** piecyki gazowe w mieszkaniach



PARTER: 68,59 (72,13) m²



PIĘTRO: 75,01 (0,00) m²



Do projektu możesz wprowadzić zmiany, na które wyrazimy bezpłatną zgodę.

Zobacz dostępne wersje projektu, wizualizacje wnętrz i zdjęcia z realizacji na www.archon.pl