

Dom w kalwilach 2 (B)

PEŁNOBRANŻOWE ODBICIE LUSTRZANE

archon
PROJEKTY DOMÓW

Dom dwurodzinny do zabudowy bliźniaczej
piętrowy
7 pokoi, 2 kuchnie, 2 łazienki

powierzchnia domu: 143,60 m²

powierzchnia zabudowy: 94,74 m²
powierzchnia podłóg: 147,14 m²
kubatura: 773,27 m³
wysokość budynku: 10,41 m
powierzchnia dachu: 147,50 m²

min. wymiary działki: 19,08 x 12,50 m

Technologia i konstrukcja

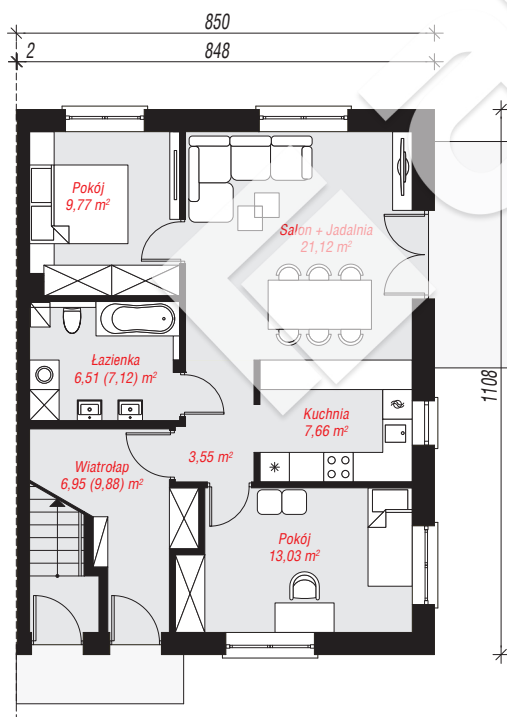
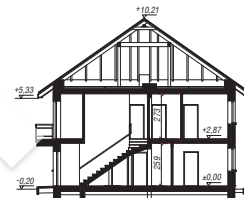
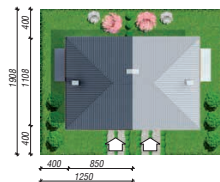
ściany: pustak ceramiczny Porotherm 25 cm, styropian

Termo Organika 20 cm, tynk; **strop:** płyta żelbetowa;

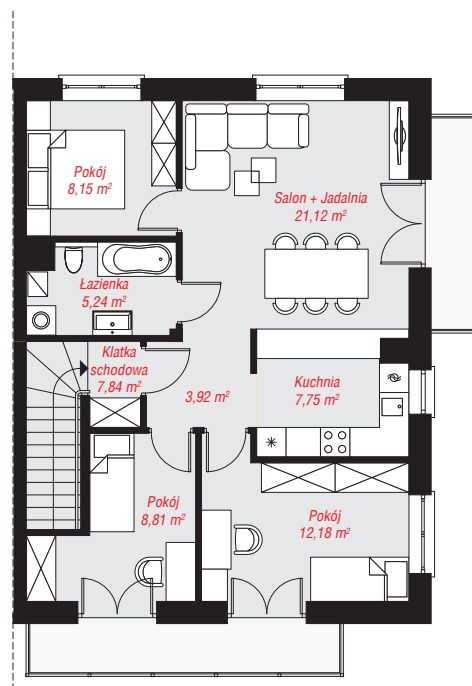
dach: czterospadowy, nachylenie 35 st., więźba

drewniana, dachówka ceramiczna; **kocioł:** piecyki

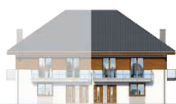
gazowe w mieszkaniach



PARTER: 68,59 (72,13) m²



PIĘTRO: 75,01 (0,00) m²



Do projektu możesz wprowadzić zmiany,
na które wyrazimy bezpłatną zgodę.

Zobacz dostępne wersje projektu,
wizualizacje wnętrz i zdjęcia z realizacji
na www.archon.pl