

Dom w Ionicerach (G2)

Dom jednorodzinny parterowy
5 pokoi, 1 kuchnia, 2 łazienki, spiżarka, kotłownia,
pralnia, garderoby, garaż

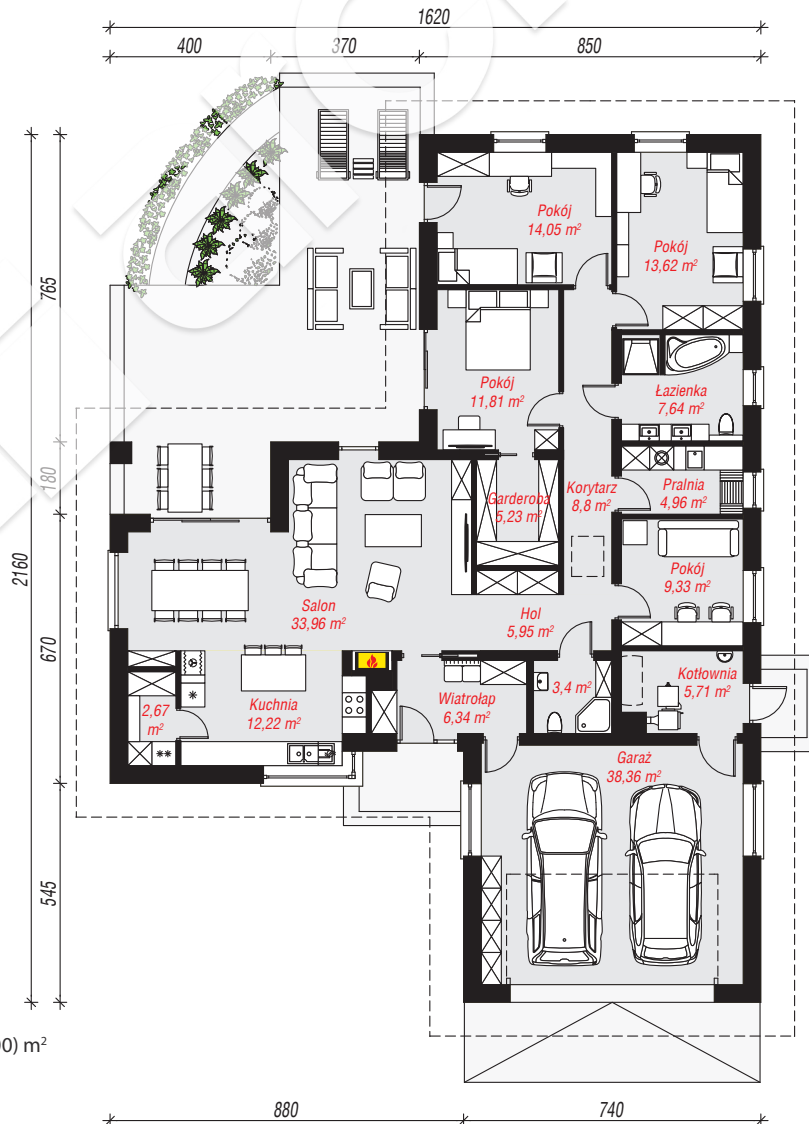
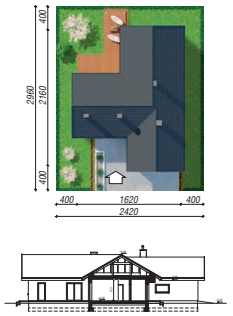
powierzchnia domu: 139,98 m²
(bez kotłowni, garażu)

powierzchnia garażu: 38,36 m²
powierzchnia kotłowni: 5,71 m²

powierzchnia zabudowy: 244,57 m²
powierzchnia podłóg: 184,05 m²
kubatura: 1 212,12 m³
wysokość budynku: 6,20 m
powierzchnia dachu: 353,40 m²
min. wymiary działki: 29,60 x 24,20 m

Technologia i konstrukcja

ściany: bloczek z betonu komórkowego H+H 24 cm, styropian Termo Organika 20 cm, tynk; **strop:** płyta żelbetowa; **dach:** dwuspadowy, nachylenie 30 st., więźba drewniana, dachówka ceramiczna; **kocioł:** na paliwo stałe + alternatywnie gazowy



PARTER: 184,05 (0,00) m²

Do projektu możesz wprowadzić zmiany,
na które wyrazimy bezpłatną zgodę.

Zobacz dostępne wersje projektu,
wizualizacje wnętrz i zdjęcia z realizacji
na www.archon.pl

