

Dom w makadamiach (R2)

PEŁNOBRANŻOWE ODBICIE LUSTRZANE

Dom dwurodziny (jednorodzinny dwupokoleniowy) z poddaszem użytkowym
7 pokoi, 1 kuchnia, 2 łazienki, spiżarka, toaleta, kotłownia, pralnia, garderoby

powierzchnia domu: 158,01 m²
(bez kotłowni)

powierzchnia kotłowni: 6,44 m²

powierzchnia zabudowy: 123,32 m²

powierzchnia podłóg: 184,61 m²

kubatura: 783,81 m³

wysokość budynku: 8,24 m

powierzchnia dachu: 231,20 m²

min. wymiary działki: 18,30 x 22,20 m

po adaptacji*: 22,20 x 16,00 m

(Likwidacja wykuszy.)

Technologia i konstrukcja

ściany: pustak ceramiczny Porotherm 25 cm, styropian Termo Organika 20 cm, tynk; **strop:** płyta żelbetowa;

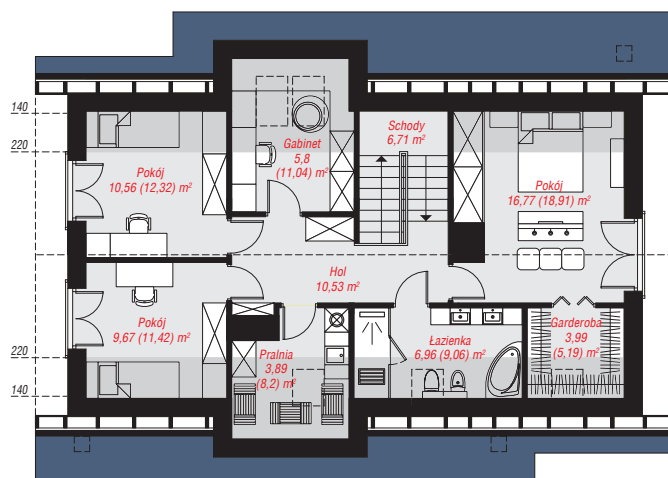
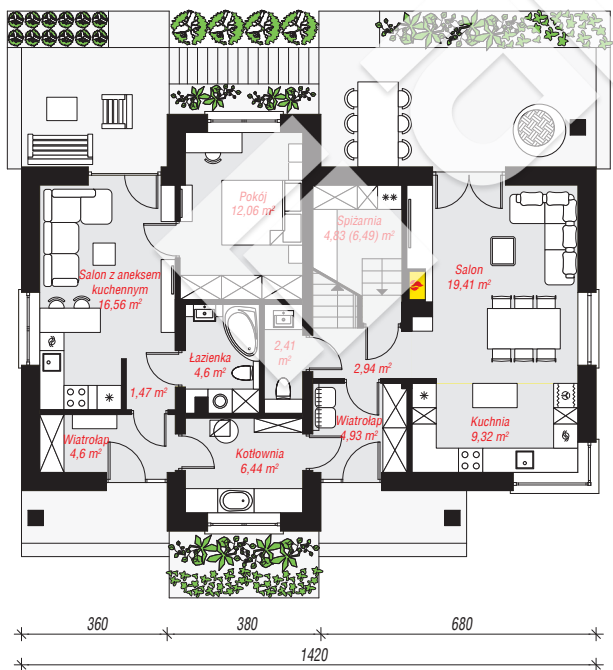
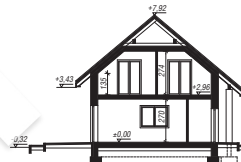
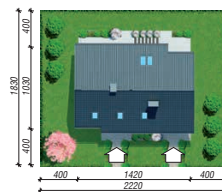
ścianka kolankowa: 135 cm; **dach:** dwuspadowy,

nachylenie 40 st., więźba drewniana, dachówka

ceramiczna, okno dachowe 3; **kocioł:** gazowy,

możliwość zamiany na paliwo stałe po adaptacji (pow.

kotłowni powyżej 6m²)



PARTER: 89,57 (91,23) m²

PODDASZE: 74,88 (93,38) m²



Do projektu możesz wprowadzić zmiany, na które wyrazimy bezpłatną zgodę.

Zobacz dostępne wersje projektu, wizualizacje wnętrz i zdjęcia z realizacji na www.archon.pl