

Dom w miłownikach 2 (G2)

Dom jednorodzinny z poddaszem użytkowym
6 pokoi, 1 kuchnia, 2 łazienki, spiżarka, kotłownia,
pralnia, garderoby, garaż

powierzchnia domu: 154,39 m²
(bez kotłowni, garażu)

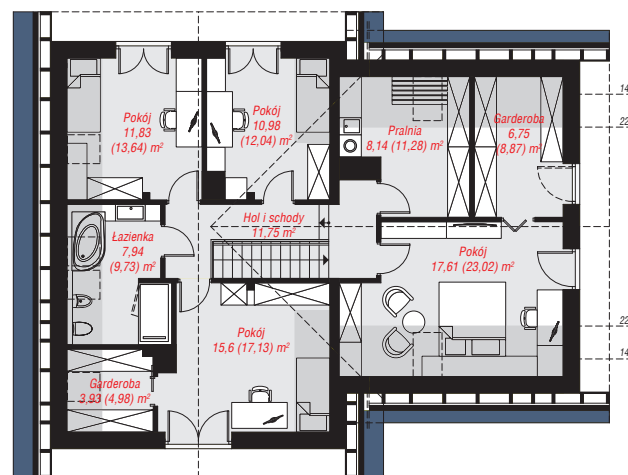
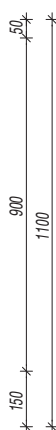
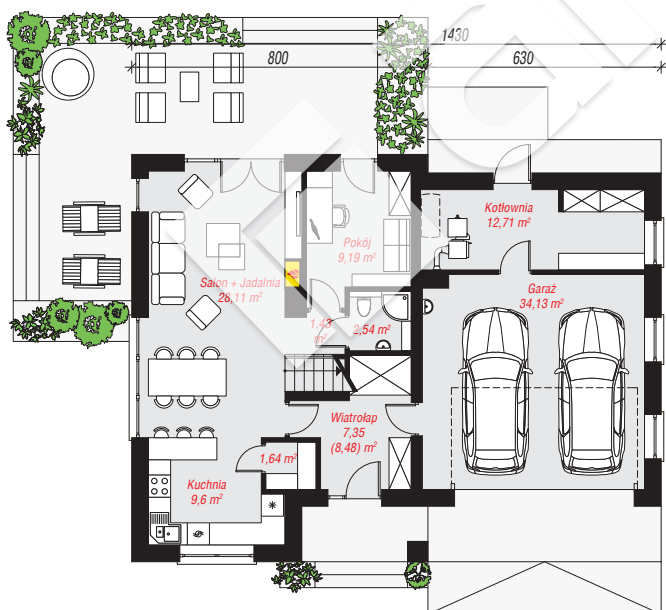
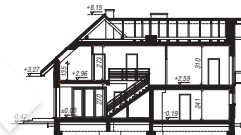
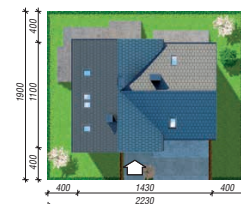
powierzchnia garażu: 34,13 m²
powierzchnia kotłowni: 12,71 m²

powierzchnia zabudowy: 145,71 m²
powierzchnia podłóg: 220,27 m²
kubatura: 972,60 m³
wysokość budynku: 8,62 m
powierzchnia dachu: 259,57 m²

min. wymiary działki: 19,00 x 22,30 m
po adaptacji*: 21,30 x 19,00 m
(Likwidacja okien i drzwi balkonowych od strony bocznej
garażu. Doprojektowanie okien pościowych w sypialni nad
garażem.)

Technologia i konstrukcja

ściany: pustak ceramiczny Porotherm 25 cm, styropian
Termo Organika 20 cm, tynk; **strop:** płyta żelbetowa;
ścianka kolankowa: 135 cm; **dach:** dwuspadowy,
nachylenie 42 st., więźba drewniana, dachówka
ceramiczna, okno dachowe 3; **kocioł:** na paliwo stałe +
alternatywnie gazowy



PARTER: 106,70 (107,83) m²

PODDASZE: 94,53 (112,44) m²



Do projektu możesz wprowadzić zmiany,
na które wyrazimy bezpłatną zgodę.

Zobacz dostępne wersje projektu,
wizualizacje wnętrz i zdjęcia z realizacji
na www.archon.pl