

# Dom w awokado 2 (G2N)

Dom jednorodzinny z poddaszem użytkowym  
5 pokoi, 1 kuchnia, 2 łazienki, spiżarka, kotłownia,  
pralnia, garderoby, garaż, strych

**powierzchnia domu: 142,41 m<sup>2</sup>**  
(bez kotłowni, garażu, strychu)

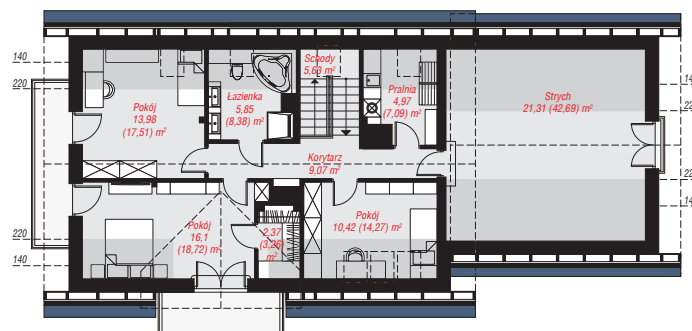
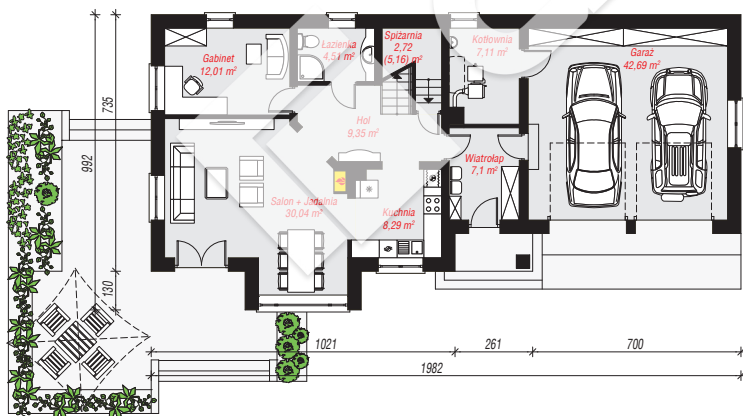
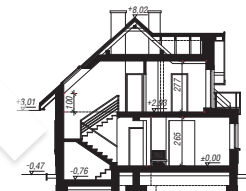
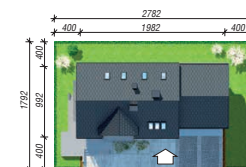
powierzchnia garażu: 42,69 m<sup>2</sup>  
powierzchnia strychu: 21,31 m<sup>2</sup>  
powierzchnia kotłowni: 7,11 m<sup>2</sup>

powierzchnia zabudowy: 168,22 m<sup>2</sup>  
powierzchnia podłóg: 252,88 m<sup>2</sup>  
kubatura: 1 047,78 m<sup>3</sup>  
wysokość budynku: 8,49 m  
powierzchnia dachu: 293,20 m<sup>2</sup>

min. wymiary działki: 17,92 x 27,82 m  
po adaptacji\*: 26,82 x 16,62 m  
(Likwidacja wykusza, likwidacja lub zamiana na pustaki  
szklane okien w ścianie bocznej garażu. Doprojektowanie  
okien połaciowych w pomieszczeniu nad garażem)

## Technologia i konstrukcja

**ściany:** pustak ceramiczny Porotherm 25 cm, styropian Termo Organika 20 cm, tynk; **strop:** płyta żelbetowa;  
**ścianka kolankowa:** 100 cm; **dach:** dwuspadowy,  
nachylenie 42 st., więźba drewniana, dachówka  
ceramiczna, okno dachowe 3; **kocioł:** na paliwo stałe +  
alternatywnie gazowy



PARTER: 123,82 (126,26) m<sup>2</sup>

PODDASZE: 89,70 (126,62) m<sup>2</sup>



Do projektu możesz wprowadzić zmiany,  
na które wyrazimy bezpłatną zgodę.

Zobacz dostępne wersje projektu,  
wizualizacje wnętrz i zdjęcia z realizacji  
na [www.archon.pl](http://www.archon.pl)