

Dom pod limbami

Dom jednorodzinny z poddaszem użytkowym
6 pokoi, 2 łazienki, spiżarka

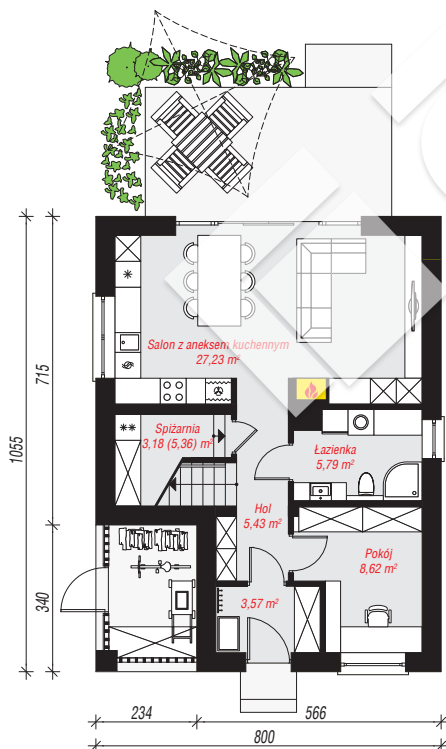
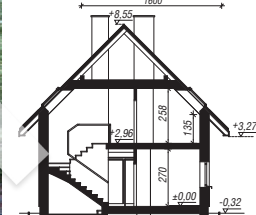
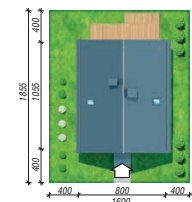
powierzchnia domu: 109,59 m²

powierzchnia zabudowy: 85,14 m²
powierzchnia podłóg: 118,86 m²
kubatura: 579,89 m³
wysokość budynku: 8,87 m
powierzchnia dachu: 165,62 m²

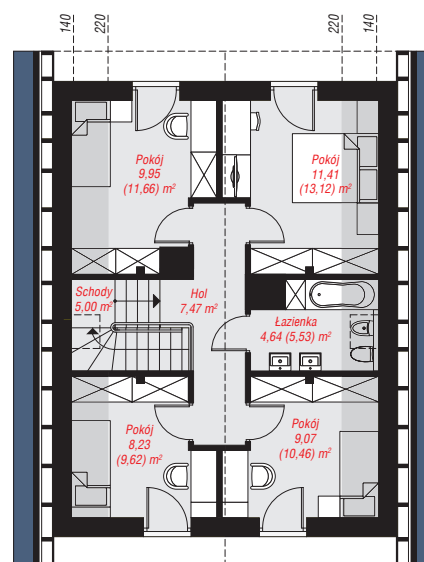
min. wymiary działki: 18,55 x 16,00 m
po adaptacji*: 15,00 x 18,55 m
(Likwidacja okien w łazienkach, na ścianie bocznej.)

Technologia i konstrukcja

ściany: bloczek z betonu komórkowego H+H 24 cm, styropian Termo Organika 20 cm, tynk; **strop:** płyta żelbetowa; **ścianka kolankowa:** 135 cm; **dach:** dwuspadowy, nachylenie 45 st., więźba drewniana, dachówka ceramiczna, okno dachowe 4; **kocioł:** gazowy



PARTER: 53,82 (56,00) m²



PODDASZE: 55,77 (62,86) m²



Do projektu możesz wprowadzić zmiany, na które wyrazimy bezpłatną zgodę.

Zobacz dostępne wersje projektu, wizualizacje wnętrz i zdjęcia z realizacji na www.archon.pl