

# Dom w śliwach (G2P)

Dom jednorodzinny z poddaszem użytkowym  
5 pokoi, 1 kuchnia, 2 łazienki, spiżarka, kotłownia,  
pralnia, garderoby, pomieszczenie gospodarcze,  
garaż, piwnica, strych

**powierzchnia domu:** 152,32 m<sup>2</sup>  
(bez garażu, strychu, piwnic)

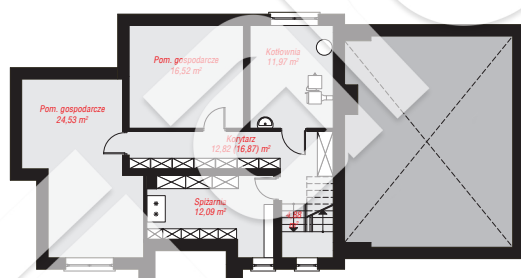
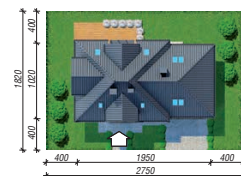
powierzchnia garażu: 50,17 m<sup>2</sup>  
powierzchnia piwnic: 82,81 m<sup>2</sup>  
powierzchnia strychu: 22,64 m<sup>2</sup>

powierzchnia zabudowy: 181,48 m<sup>2</sup>  
powierzchnia podłóg: 356,89 m<sup>2</sup>  
kubatura: 1 364,18 m<sup>3</sup>  
wysokość budynku: 8,75 m  
powierzchnia dachu: 309,80 m<sup>2</sup>

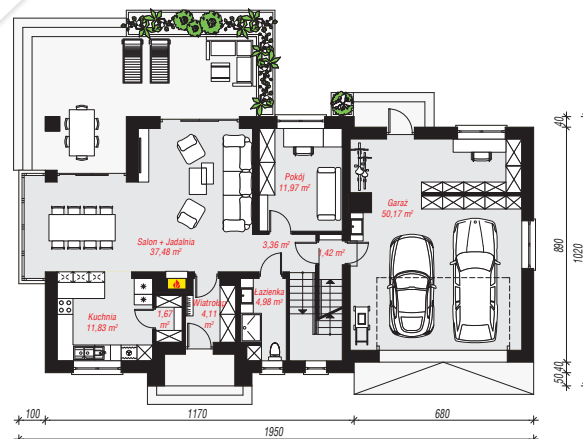
min. wymiary działki: 18,20 x 27,50 m  
po adaptacji\*: 25,50 x 17,70 m  
(Szerokość: likwidacja wykusza oraz zlicowanie ściany  
lukarny z elewacją boczną, likwidacja okna w garażu;  
długość: zlicowanie ściany lukarny z elewacją frontową.)

## Technologia i konstrukcja

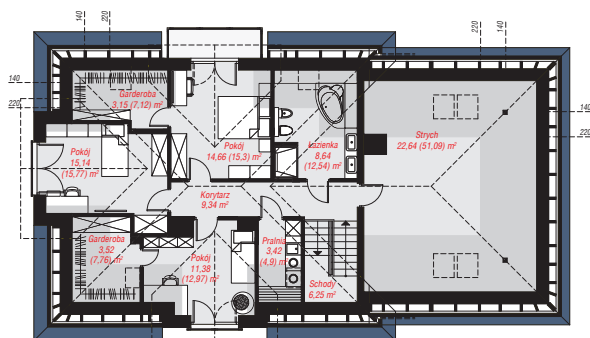
**ściany:** pustak ceramiczny Porotherm 25 cm, styropian Termo Organika 20 cm, tynk; **strop:** płyta żelbetowa;  
**ścianka kolankowa:** 100 cm; **dach:** czterospadowy,  
nachylenie 40 st., więźba drewniana, dachówka  
ceramiczna, okno dachowe 3; **kocioł:** na paliwo stałe +  
alternatywnie gazowy



PIWNICA: 82,81 (86,86) m<sup>2</sup>



PARTER: 126,99 (0,00) m<sup>2</sup>



PODDASZE: 98,14 (143,04) m<sup>2</sup>



Do projektu możesz wprowadzić zmiany,  
na które wyrazimy bezpłatną zgodę.

Zobacz dostępne wersje projektu,  
wizualizacje wnętrz i zdjęcia z realizacji  
na [www.archon.pl](http://www.archon.pl)