

Dom w awokado 2 (G2N)

PEŁNOBRANŻOWE ODBICIE LUSTRZANE

Dom jednorodzinny z poddaszem użytkowym
5 pokoi, 1 kuchnia, 2 łazienki, spiżarka, kotłownia,
pralnia, garderoby, garaż, strych

powierzchnia domu: 142,41 m²
(bez kotłowni, garażu, strychu)

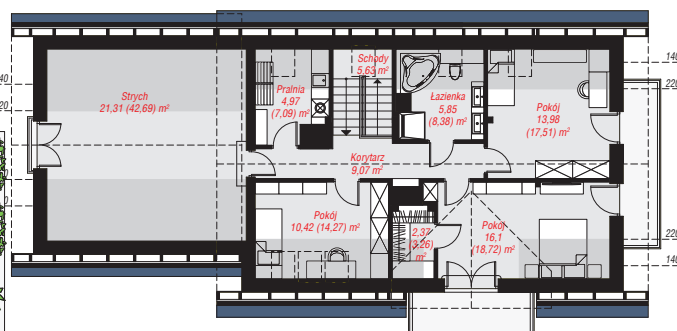
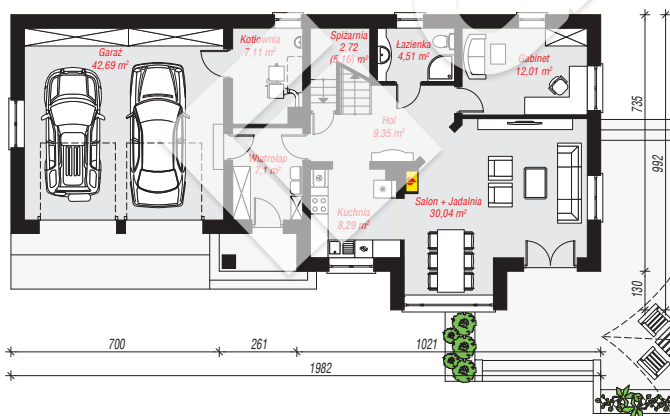
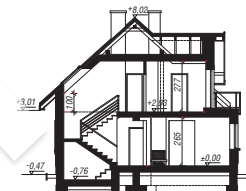
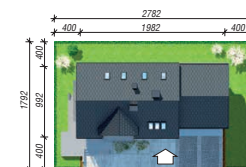
powierzchnia garażu: 42,69 m²
powierzchnia strychu: 21,31 m²
powierzchnia kotłowni: 7,11 m²

powierzchnia zabudowy: 168,22 m²
powierzchnia podłóg: 252,88 m²
kubatura: 1 047,78 m³
wysokość budynku: 8,49 m
powierzchnia dachu: 293,20 m²

min. wymiary działki: 17,92 x 27,82 m
po adaptacji*: 26,82 x 16,62 m
(Likwidacja wykusza, likwidacja lub zamiana na pustaki
szklane okien w ścianie bocznej garażu. Doprojektowanie
okien połaciowych w pomieszczeniu nad garażem)

Technologia i konstrukcja

ściany: pustak ceramiczny Porotherm 25 cm, styropian Termo Organika 20 cm, tynk; **strop:** płyta żelbetowa;
ścianka kolankowa: 100 cm; **dach:** dwuspadowy,
nachylenie 42 st., więźba drewniana, dachówka
ceramiczna, okno dachowe 3; **kocioł:** na paliwo stałe +
alternatywnie gazowy



PARTER: 123,82 (126,26) m²

PODDASZE: 89,70 (126,62) m²



Do projektu możesz wprowadzić zmiany,
na które wyrazimy bezpłatną zgodę.

Zobacz dostępne wersje projektu,
wizualizacje wnętrz i zdjęcia z realizacji
na www.archon.pl