

# Dom w śliwach (G2P)

PEŁNOBRANŻOWE ODBICIE LUSTRZANE

Dom jednorodzinny z poddaszem użytkowym  
5 pokoi, 1 kuchnia, 2 łazienki, spiżarka, kotłownia,  
pralnia, garderoby, pomieszczenie gospodarcze,  
garaż, piwnica, strych

**powierzchnia domu:** 152,32 m<sup>2</sup>  
(bez garażu, strychu, piwnic)

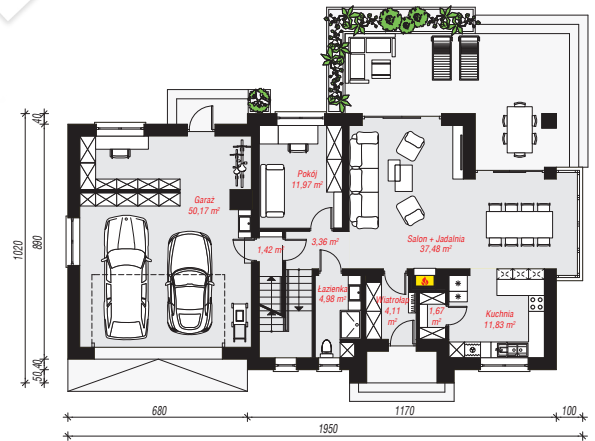
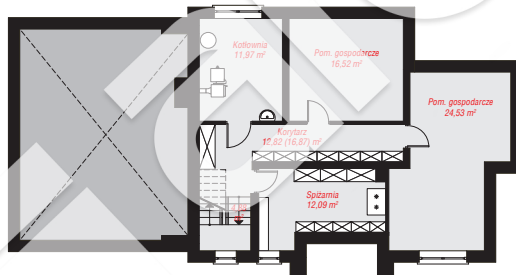
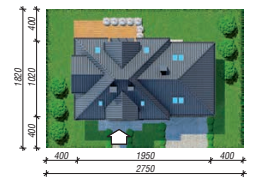
**powierzchnia garażu:** 50,17 m<sup>2</sup>  
**powierzchnia piwnic:** 82,81 m<sup>2</sup>  
**powierzchnia strychu:** 22,64 m<sup>2</sup>

**powierzchnia zabudowy:** 181,48 m<sup>2</sup>  
**powierzchnia podłóg:** 356,89 m<sup>2</sup>  
**kubatura:** 1 364,18 m<sup>3</sup>  
**wysokość budynku:** 8,75 m  
**powierzchnia dachu:** 309,80 m<sup>2</sup>

**min. wymiary działki:** 18,20 x 27,50 m  
**po adaptacji\*:** 25,50 x 17,70 m  
(Szerokość: likwidacja wykusza oraz zliczowanie ściany lukarny z elewacją boczną, likwidacja okna w garażu; długość: zliczowanie ściany lukarny z elewacją frontową.)

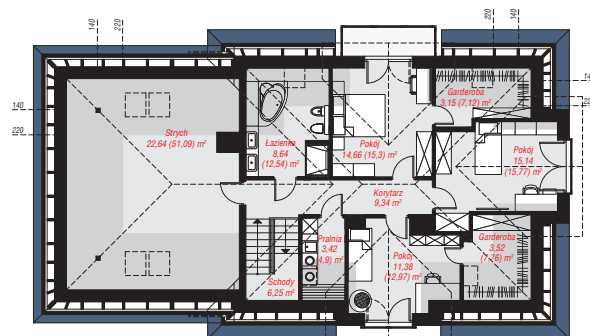
## Technologia i konstrukcja

**ściany:** pustak ceramiczny Porotherm 25 cm, styropian Termo Organika 20 cm, tynk; **strop:** płyta żelbetowa;  
**ścianka kolankowa:** 100 cm; **dach:** czterospadowy, nachylenie 40 st., więźba drewniana, dachówka ceramiczna, okno dachowe 3; **kocioł:** na paliwo stałe + alternatywnie gazowy



**PIWNICA:** 82,81 (86,86) m<sup>2</sup>

**PARTER:** 126,99 (0,00) m<sup>2</sup>



**PODDASZE:** 98,14 (143,04) m<sup>2</sup>



Do projektu możesz wprowadzić zmiany,  
na które wyrazimy bezpłatną zgodę.

Zobacz dostępne wersje projektu,  
wizualizacje wnętrz i zdjęcia z realizacji  
na [www.archon.pl](http://www.archon.pl)