

Dom w lipcówkach

PEŁNOBRANŻOWE ODBICIE LUSTRZANE

Dom jednorodzinny z poddaszem użytkowym
4 pokoje, 1 kuchnia, 1 łazienka, spiżarka,
pomieszczenie gospodarcze

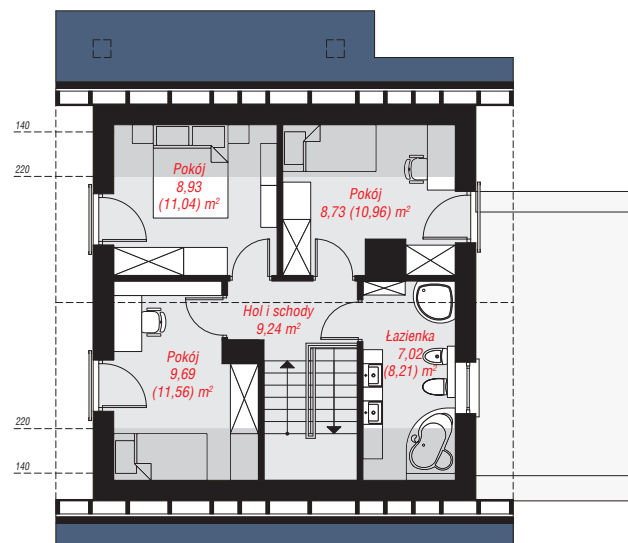
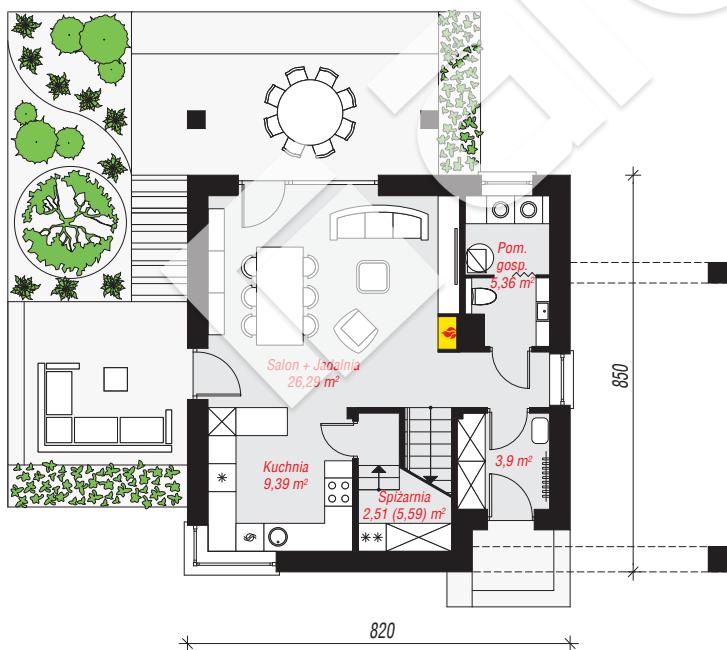
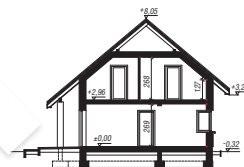
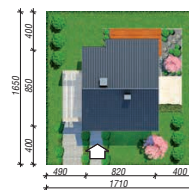
powierzchnia domu: 91,06 m²

powierzchnia zabudowy: 70,37 m²
powierzchnia podłóg: 101,54 m²
kubatura: 463,23 m³
wysokość budynku: 8,37 m
powierzchnia dachu: 143,20 m²

min. wymiary działki: 16,50 x 17,10 m
po adaptacji*: 16,20 x 16,50 m
(Likwidacja wiaty.)

Technologia i konstrukcja

ściany: bloczek z betonu komórkowego H+H 24 cm,
styropian Termo Organika 20 cm, tynk; **strop:** płyta
żelbetowa; **ścianka kolankowa:** 125 cm; **dach:**
dwuspadowy, nachylenie 40 st., więźba drewniana,
dachówka ceramiczna; **kocioł:** gazowy



PARTER: 47,45 (50,53) m²

PODDASZE: 43,61 (51,01) m²



Do projektu możesz wprowadzić zmiany,
na które wyrazimy bezpłatną zgodę.

Zobacz dostępne wersje projektu,
wizualizacje wnętrz i zdjęcia z realizacji
na www.archon.pl