

Dom w czerwonerzewach (T)

Dom jednorodzinny z poddaszem użytkowym
5 pokoi, 1 kuchnia, 2 łazienki, spiżarka, kotłownia,
pralnia, garderoby, garaż, strych

powierzchnia domu: 139,99 m²
(bez kotłowni, garażu, strychu)

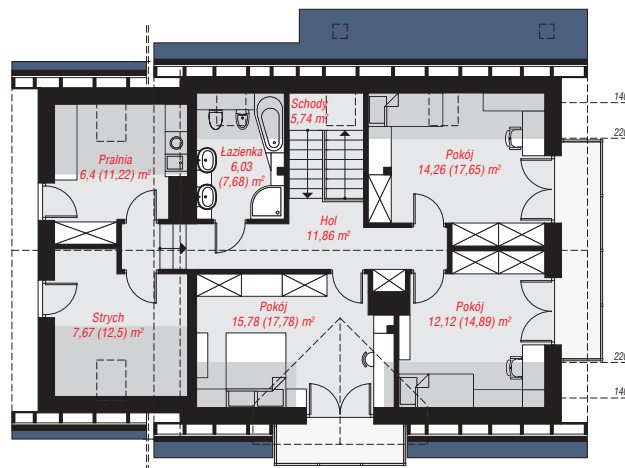
powierzchnia garażu: 19,69 m²
powierzchnia strychu: 7,67 m²
powierzchnia kotłowni: 6,50 m²

powierzchnia zabudowy: 128,85 m²
powierzchnia podłóg: 196,81 m²
kubatura: 869,09 m³
wysokość budynku: 8,87 m
powierzchnia dachu: 236,27 m²

min. wymiary działki: 17,30 x 22,00 m
po adaptacji*: 21,00 x 17,30 m
(Likwidacja okien na ścianie bocznej.)

Technologia i konstrukcja

ściany: cegła wapienno-piaskowa SILKA 24 cm,
styropian Termo Organika 20 cm, tynk; **strop:**
gęstożebrowy Teriva; **ścianka kolankowa:** 118 cm;
dach: dwuspadowy, nachylenie 40 st., więźba
drewniana, dachówka ceramiczna; **kocioł:** na paliwo
stałe + alternatywnie gazowy



PARTER: 93,99 (97,49) m²

PODDASZE: 79,86 (99,32) m²



Do projektu możesz wprowadzić zmiany,
na które wyrazimy bezpłatną zgodę.

Zobacz dostępne wersje projektu,
wizualizacje wnętrz i zdjęcia z realizacji
na www.archon.pl