

# Dom w czerwonerzewach (T)

PEŁNOBRANŻOWE ODBICIE LUSTRZANE

**archon**  
PROJEKTY DOMÓW

Dom jednorodzinny z poddaszem użytkowym  
5 pokoi, 1 kuchnia, 2 łazienki, spiżarka, kotłownia,  
pralnia, garderoby, garaż, strych

**powierzchnia domu: 139,99 m<sup>2</sup>**  
(bez kotłowni, garażu, strychu)

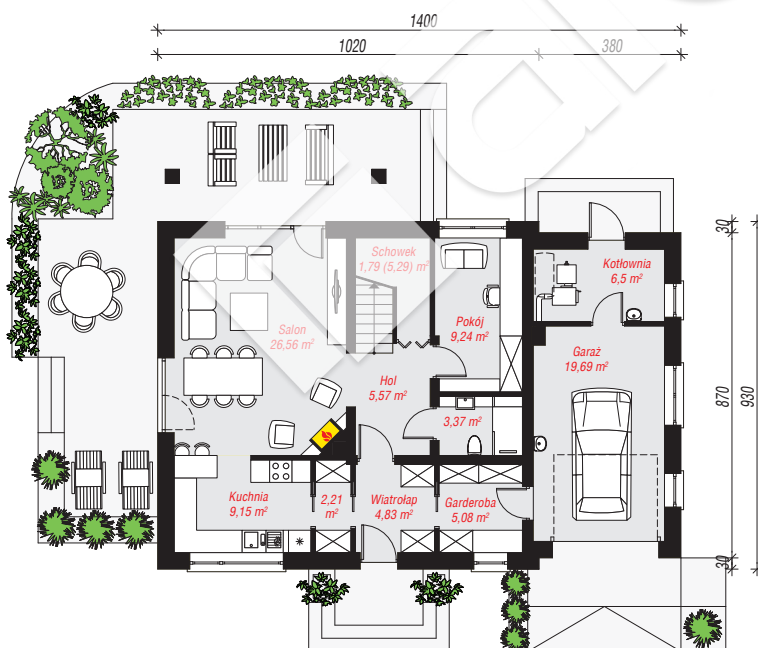
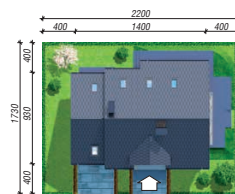
powierzchnia garażu: 19,69 m<sup>2</sup>  
powierzchnia strychu: 7,67 m<sup>2</sup>  
powierzchnia kotłowni: 6,50 m<sup>2</sup>

powierzchnia zabudowy: 128,85 m<sup>2</sup>  
powierzchnia podłóg: 196,81 m<sup>2</sup>  
kubatura: 869,09 m<sup>3</sup>  
wysokość budynku: 8,87 m  
powierzchnia dachu: 236,27 m<sup>2</sup>

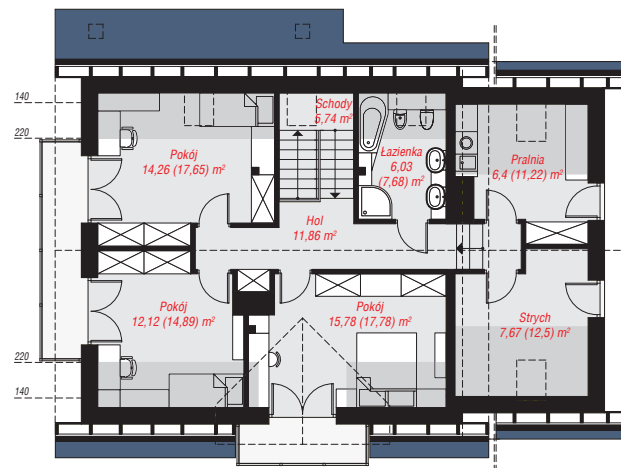
min. wymiary działki: 17,30 x 22,00 m  
po adaptacji\*: 21,00 x 17,30 m  
(Likwidacja okien na ścianie bocznej.)

## Technologia i konstrukcja

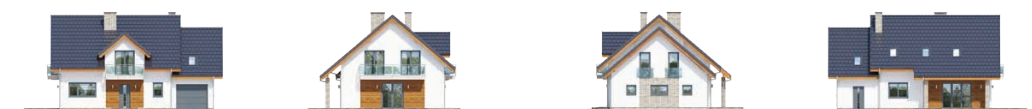
**ściany:** cegła wapienno-piaskowa SILKA 24 cm,  
styropian Termo Organika 20 cm, tynk; **strop:**  
gęstożebrowy Teriva; **ścianka kolankowa:** 118 cm;  
**dach:** dwuspadowy, nachylenie 40 st., więźba  
drewniana, dachówka ceramiczna; **kocioł:** na paliwo  
stałe + alternatywnie gazowy



PARTER: 93,99 (97,49) m<sup>2</sup>



PODDASZE: 79,86 (99,32) m<sup>2</sup>



Do projektu możesz wprowadzić zmiany,  
na które wyrazimy bezpłatną zgodę.

Zobacz dostępne wersje projektu,  
wizualizacje wnętrz i zdjęcia z realizacji  
na [www.archon.pl](http://www.archon.pl)