

# Dom w liredach

Dom jednorodzinny parterowy  
3 pokoje, 1 kuchnia, 1 łazienka, kotłownia, pralnia,  
garderoby, garaż

**powierzchnia domu:** 88,94 m<sup>2</sup>  
(bez kotłowni, garażu)

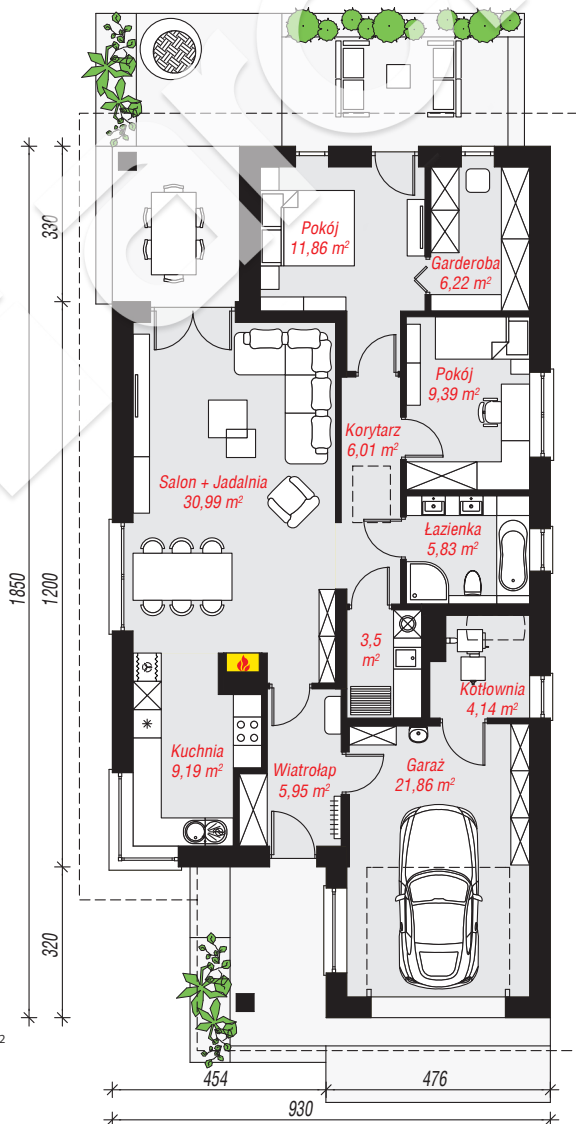
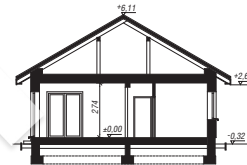
powierzchnia garażu: 21,86 m<sup>2</sup>  
powierzchnia kotłowni: 4,14 m<sup>2</sup>

powierzchnia zabudowy: 165,16 m<sup>2</sup>  
powierzchnia podłóg: 114,94 m<sup>2</sup>  
kubatura: 827,09 m<sup>3</sup>  
wysokość budynku: 6,43 m  
powierzchnia dachu: 239,90 m<sup>2</sup>

min. wymiary działki: 26,50 x 17,30 m

## Technologia i konstrukcja

**ściany:** bloczek z betonu komórkowego H+H 24 cm, styropian Termo Organika 20 cm, tynk; **strop:** płyta żelbetowa; **dach:** dwuspadowy, nachylenie 30 st., więźba drewniana, dachówka ceramiczna; **kocioł:** na paliwo stałe + alternatywnie gazowy



PARTER: 114,94 (0,00) m<sup>2</sup>

Do projektu możesz wprowadzić zmiany,  
na które wyrazimy bezpłatną zgodę.

Zobacz dostępne wersje projektu,  
wizualizacje wnętrz i zdjęcia z realizacji  
na [www.archon.pl](http://www.archon.pl)

