

# Dom w rododendronach 20 (N)

PEŁNOBRANŻOWE ODBICIE LUSTRZANE

Dom jednorodzinny z poddaszem użytkowym  
5 pokoi, 1 kuchnia, 2 łazienki, spiżarka, kotłownia,  
pralnia, garderoby, garaż, strych

**powierzchnia domu:** 127,90 m<sup>2</sup>  
(bez kotłowni, garażu, strychu)

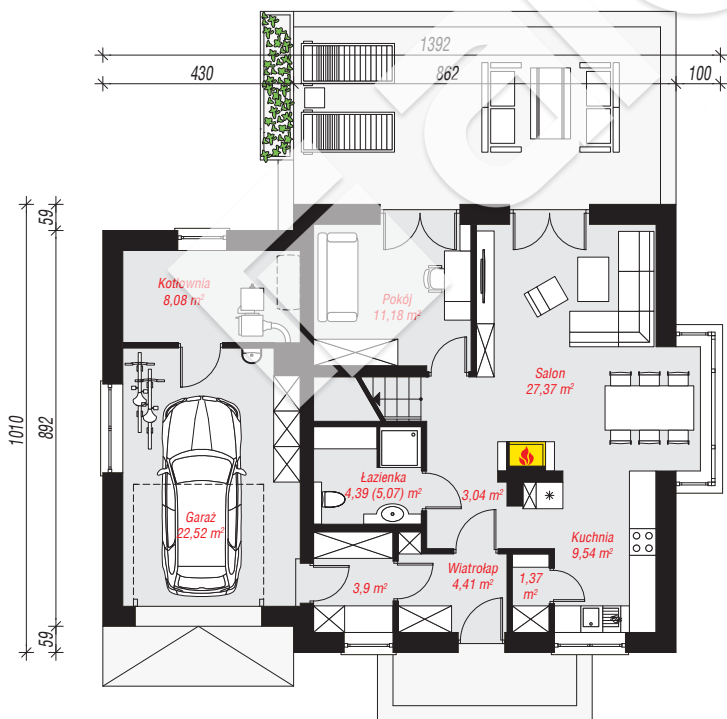
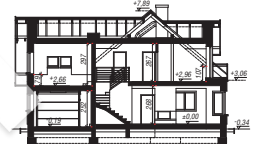
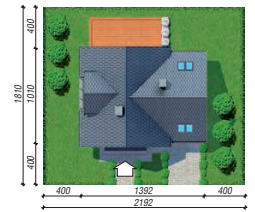
powierzchnia garażu: 22,52 m<sup>2</sup>  
powierzchnia strychu: 15,95 m<sup>2</sup>  
powierzchnia kotłowni: 8,08 m<sup>2</sup>

powierzchnia zabudowy: 130,08 m<sup>2</sup>  
powierzchnia podłóg: 193,60 m<sup>2</sup>  
kubatura: 836,21 m<sup>3</sup>  
wysokość budynku: 8,23 m  
powierzchnia dachu: 220,90 m<sup>2</sup>

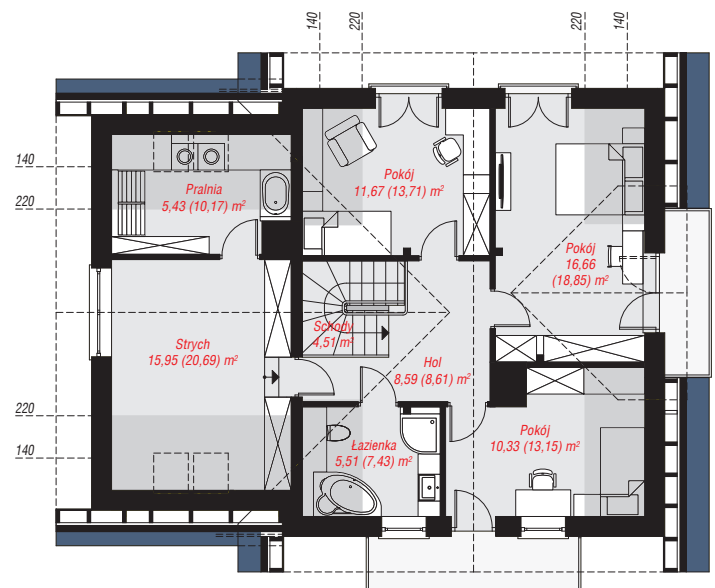
min. wymiary działki: 18,10 x 21,92 m  
po adaptacji\*: 19,92 x 18,10 m  
(likwidacja wykusa oraz likwidacja okien w ścianie bocznej garażu.)

## Technologia i konstrukcja

**ściany:** pustak ceramiczny Porotherm 25 cm, styropian Termo Organika 20 cm, tynk; **strop:** płyta żelbetowa;  
**ścianka kolankowa:** 107 cm; **dach:** dwuspadowy, nachylenie 40 st., więźba drewniana, dachówka ceramiczna, okno dachowe 4; **kocioł:** na paliwo stałe + alternatywnie gazowy



PARTER: 95,80 (96,48) m<sup>2</sup>



PODDASZE: 78,65 (97,12) m<sup>2</sup>



Do projektu możesz wprowadzić zmiany,  
na które wyrazimy bezpłatną zgodę.

Zobacz dostępne wersje projektu,  
wizualizacje wnętrz i zdjęcia z realizacji  
na [www.archon.pl](http://www.archon.pl)