

Dom w aurorach 3

PEŁNOBRANŻOWE ODBICIE LUSTRZANE

Dom jednorodzinny z poddaszem użytkowym
5 pokoi, 1 kuchnia, 2 łazienki, spiżarka, kotłownia,
pralnia, garderoby, garaż

powierzchnia domu: 141,13 m²
(bez kotłowni, garażu)

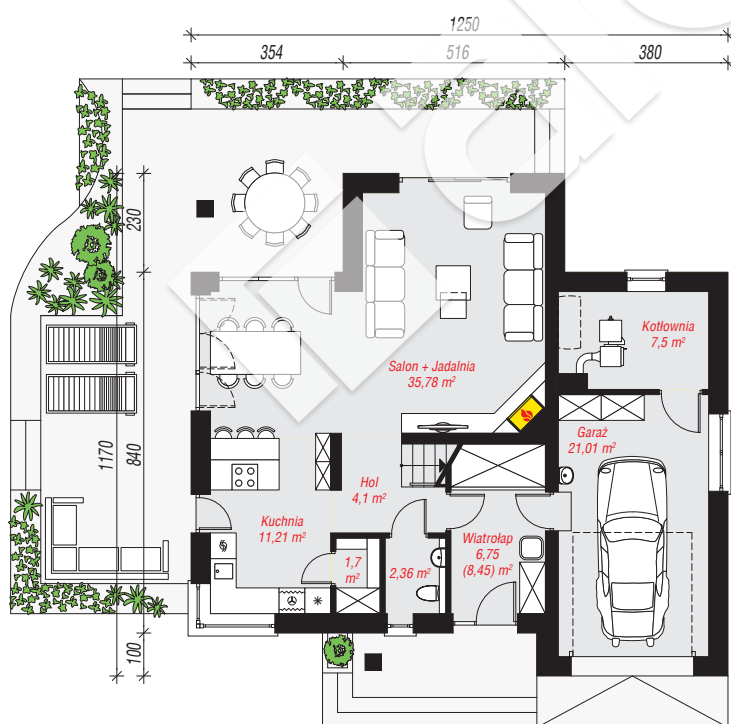
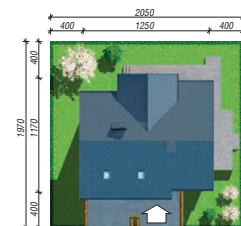
powierzchnia garażu: 21,01 m²
powierzchnia kotłowni: 7,50 m²

powierzchnia zabudowy: 122,29 m²
powierzchnia podłóg: 184,20 m²
kubatura: 827,82 m³
wysokość budynku: 8,61 m
powierzchnia dachu: 222,20 m²

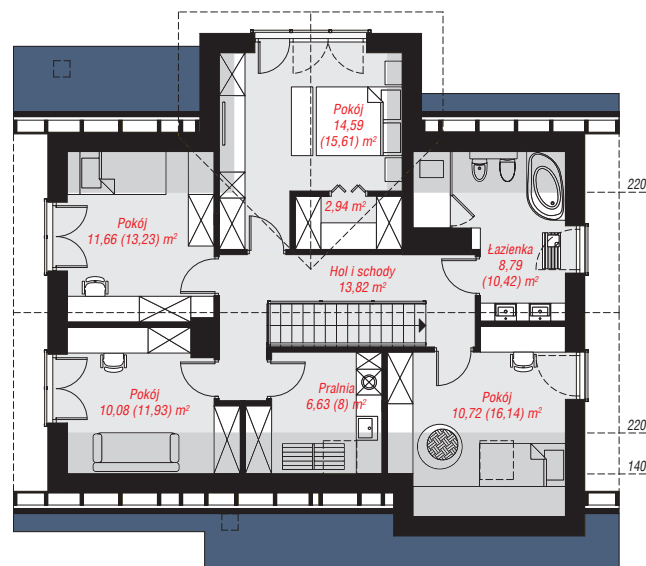
min. wymiary działki: 19,70 x 20,50 m
po adaptacji*: 19,50 x 19,70 m
(Likwidacja okien w ścianie bocznej.)

Technologia i konstrukcja

ściany: pustak ceramiczny Porotherm 25 cm, stropian Termo Organika 20 cm, tynk; **strop:** płyta żelbetowa;
ścianka kolankowa: 140 cm; **dach:** dwuspadowy, nachylenie 40 st., więźba drewniana, dachówka ceramiczna, okno dachowe 3; **kocioł:** na paliwo stałe + alternatywnie gazowy



PARTER: 90,41 (92,11) m²



PODDASZE: 79,23 (92,09) m²



Do projektu możesz wprowadzić zmiany,
na które wyrazimy bezpłatną zgodę.

Zobacz dostępne wersje projektu,
wizualizacje wnętrz i zdjęcia z realizacji
na www.archon.pl