

Dom w lilakach 4 (G)

Dom jednorodzinny parterowy
4 pokoje, 1 kuchnia, 2 łazienki, spiżarka, kotłownia,
pralnia, garderoby, garaż

powierzchnia domu: 119,55 m²
(bez kotłowni, garażu)

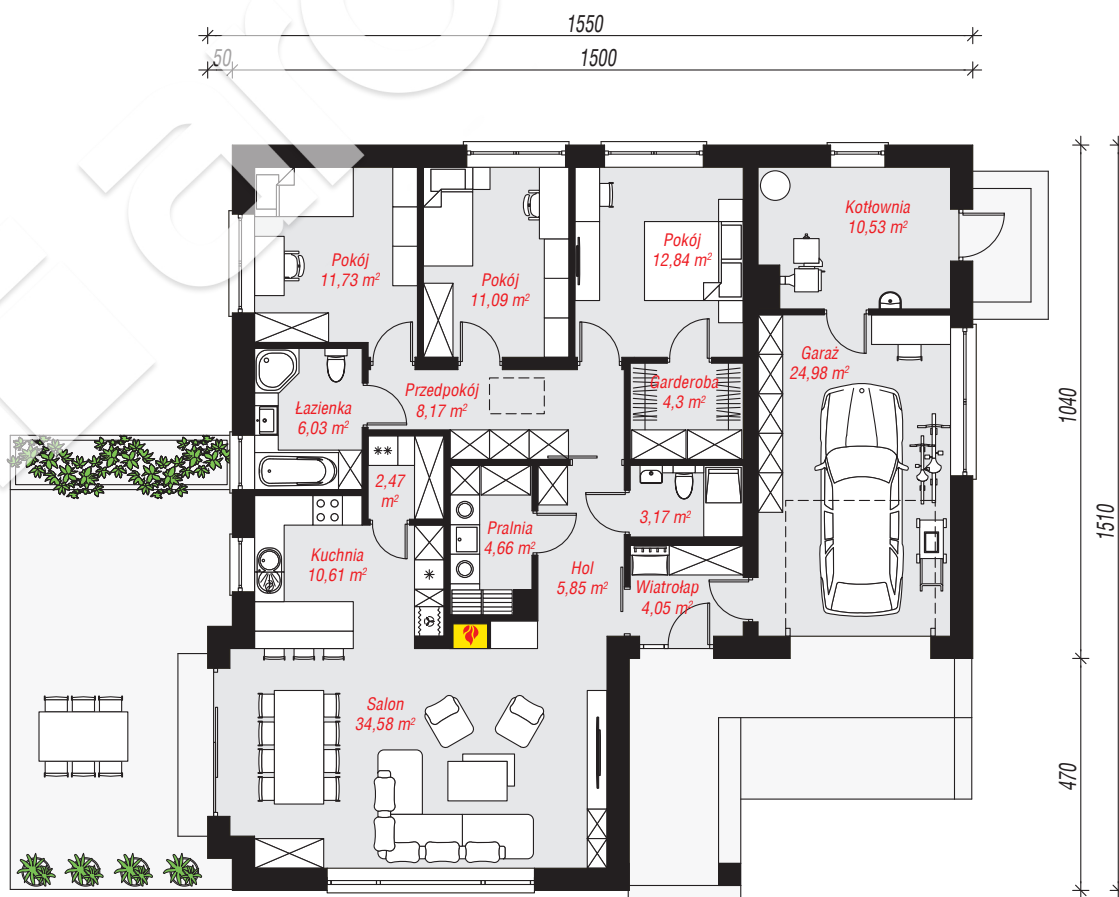
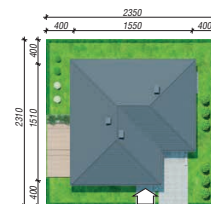
powierzchnia garażu: 24,98 m²
powierzchnia kotłowni: 10,53 m²

powierzchnia zabudowy: 208,46 m²
powierzchnia podłóg: 155,06 m²
kubatura: 1 103,58 m³
wysokość budynku: 7,10 m
powierzchnia dachu: 310,70 m²

min. wymiary działki: 23,10 x 23,50 m
po adaptacji*: 22,00 x 23,10 m
(Likwidacja wykuszka oraz okna i drzwi na ścianie bocznej
garażu.)

Technologia i konstrukcja

ściany: pustak ceramiczny Porotherm 25 cm, styropian Termo Organika 20 cm, tynk; **strop:** płyta żelbetowa;
dach: czterospadowy, nachylenie 30 st., więźba drewniana, dachówka ceramiczna; **kocioł:** na paliwo stałe + alternatywnie gazowy



PARTER: 155,06 (0,00) m²



Do projektu możesz wprowadzić zmiany,
na które wyrazimy bezpłatną zgodę.

Zobacz dostępne wersje projektu,
wizualizacje wnętrz i zdjęcia z realizacji
na www.archon.pl