

Dom w srebrzykach (G2)

Dom jednorodzinny z poddaszem użytkowym
5 pokoi, 1 kuchnia, 2 łazienki, spiżarka, kotłownia,
pralnia, garderoby, garaż, strych

powierzchnia domu: 141,64 m²
(bez kotłowni, garażu, strychu)

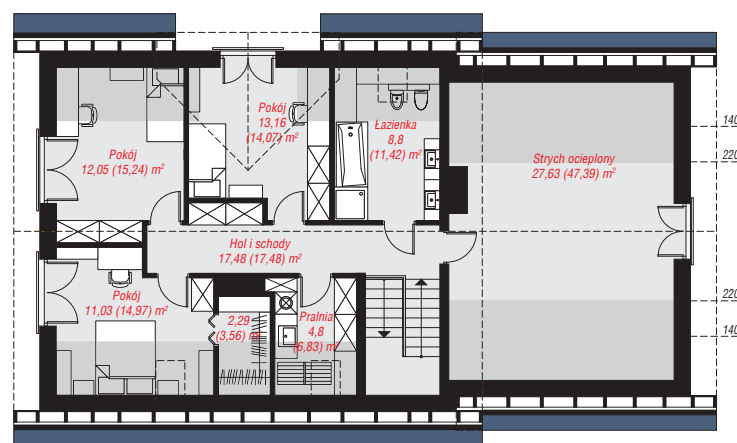
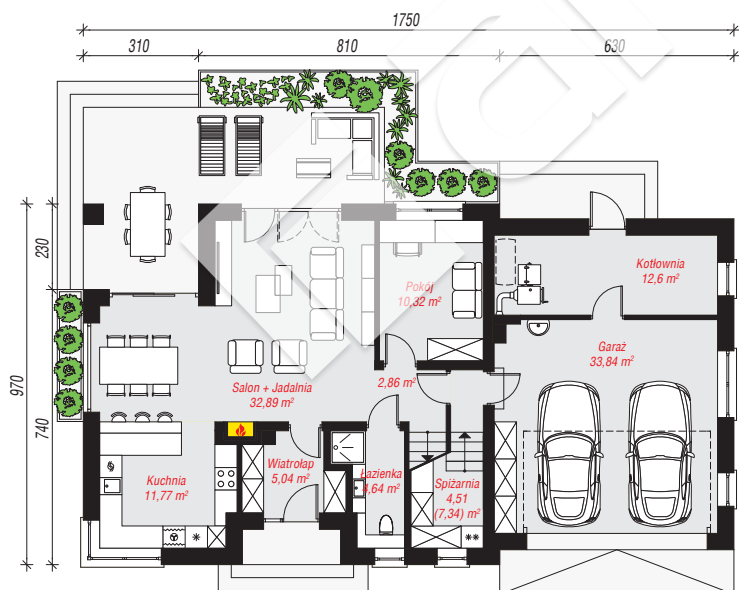
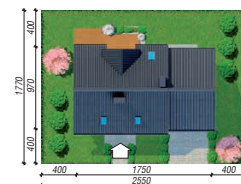
powierzchnia garażu: 33,84 m²
powierzchnia strychu: 27,63 m²
powierzchnia kotłowni: 12,60 m²

powierzchnia zabudowy: 165,80 m²
powierzchnia podłóg: 252,26 m²
kubatura: 1 072,72 m³
wysokość budynku: 8,75 m
powierzchnia dachu: 289,64 m²

min. wymiary działki: 17,70 x 25,50 m
po adaptacji*: 24,50 x 17,70 m
(Likwidacja okien na ścianie bocznej garażu.)

Technologia i konstrukcja

ściany: bloczek z betonu komórkowego H+H 24 cm, styropian Termo Organika 20 cm, tynk; **strop:** płyta żelbetowa; **ścianka kolankowa:** 99 cm; **dach:** dwuspadowy, nachylenie 40 st., więźba drewniana, dachówka ceramiczna, okno dachowe 3; **kocioł:** na paliwo stałe + alternatywnie gazowy



PARTER: 118,47 (121,30) m²

PODDASZE: 97,24 (130,96) m²



Do projektu możesz wprowadzić zmiany,
na które wyrazimy bezpłatną zgodę.

Zobacz dostępne wersje projektu,
wizualizacje wnętrza i zdjęcia z realizacji
na www.archon.pl