

Dom w modrzewnicy 2 (G2)

PEŁNOBRANŻOWE ODBICIE LUSTRZANE

Dom jednorodzinny parterowy
5 pokoi, 1 kuchnia, 2 łazienki, spiżarka, kotłownia,
pralnia, garderoby, garaż

powierzchnia domu: 129,31 m²
(bez kotłowni, garażu)

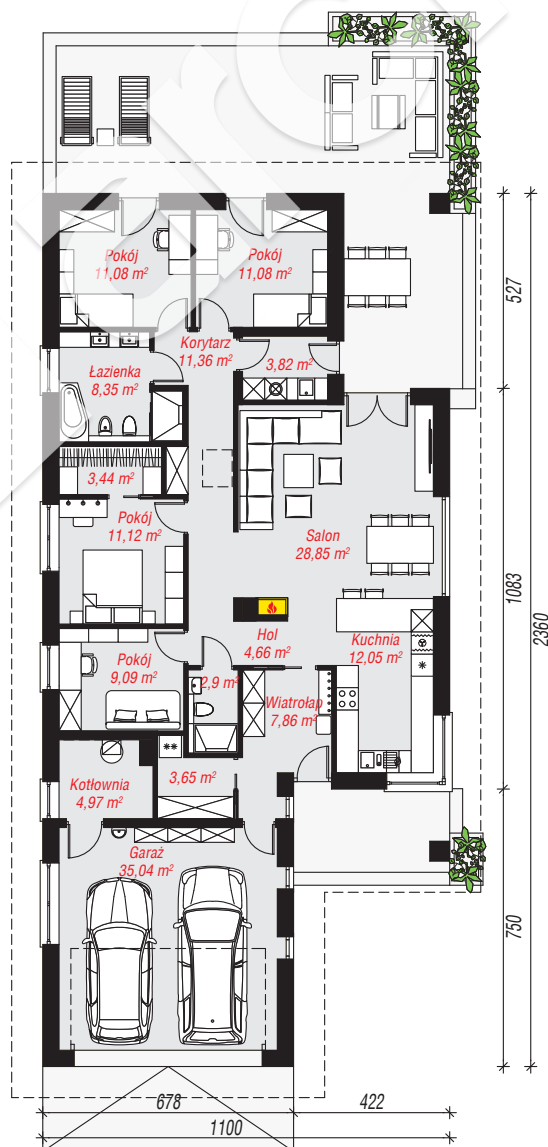
powierzchnia garażu: 35,04 m²
powierzchnia kotłowni: 4,97 m²

powierzchnia zabudowy: 237,56 m²
powierzchnia podłóg: 169,32 m²
kubatura: 1 191,26 m³
wysokość budynku: 7,01 m
powierzchnia dachu: 339,60 m²

min. wymiary działki: 31,60 x 19,00 m

Technologia i konstrukcja

ściany: bloczek z betonu komórkowego H+H 24 cm, styropian Termo Organika 20 cm, tynk; **strop:** płyta żelbetowa; **dach:** czterospadowy, nachylenie 30 st., więźba drewniana, dachówka ceramiczna; **kocioł:** gazowy, możliwość zamiany na paliwo stałe po adaptacji (pow. kotłowni do 6m²)



Do projektu możesz wprowadzić zmiany,
na które wyrazimy bezpłatną zgodę.

Zobacz dostępne wersje projektu,
wizualizacje wnętrz i zdjęcia z realizacji
na www.archon.pl

