

Dom w kokoryczkach (G2)

PEŁNOBRANŻOWE ODBICIE LUSTRZANE

Dom jednorodzinny z poddaszem użytkowym
5 pokoi, 1 kuchnia, 2 łazienki, spiżarka, kotłownia,
pralnia, garderoby, garaż

powierzchnia domu: 147,32 m²
(bez kotłowni, garażu)

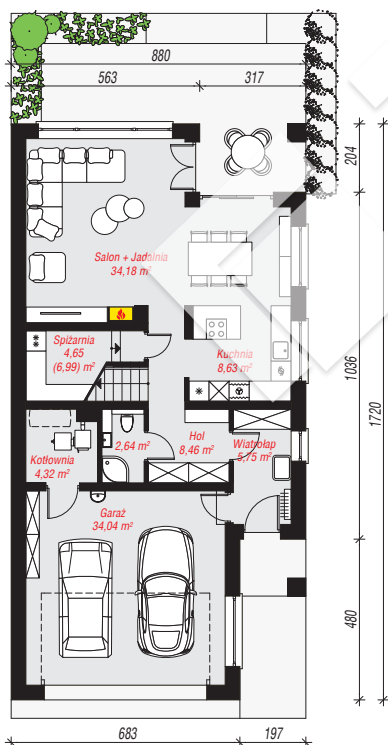
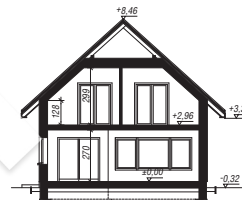
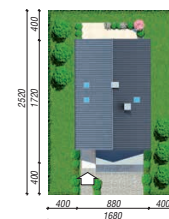
powierzchnia garażu: 34,04 m²
powierzchnia kotłowni: 4,32 m²

powierzchnia zabudowy: 146,29 m²
powierzchnia podłóg: 200,82 m²
kubatura: 931,53 m³
wysokość budynku: 8,77 m
powierzchnia dachu: 226,80 m²

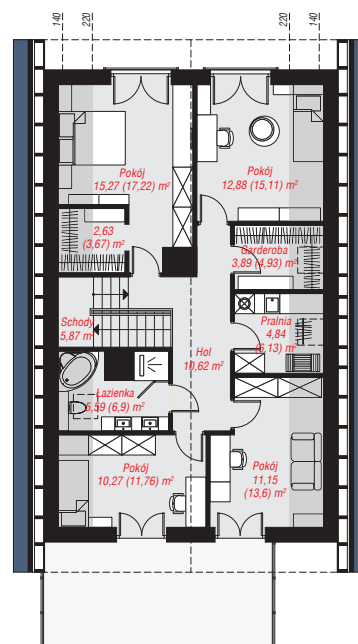
min. wymiary działki: 25,20 x 16,80 m
po adaptacji*: 14,30 x 25,20 m
(Likwidacja okna połaciowego w łazience, skrócenie okapów.)

Technologia i konstrukcja

ściany: bloczek z betonu komórkowego H+H 24 cm, styropian Termo Organika 20 cm, tynk; **strop:** płyta żelbetowa; **ścianka kolankowa:** 128 cm; **dach:** dwuspadowy, nachylenie 42 st., więźba drewniana, dachówka ceramiczna, okno dachowe 4; **kocioł:** na paliwo stałe + alternatywnie gazowy



PARTER: 102,67 (105,01) m²



PODDASZE: 83,01 (95,81) m²



Do projektu możesz wprowadzić zmiany, na które wyrazimy bezpłatną zgodę.

Zobacz dostępne wersje projektu, wizualizacje wnętrz i zdjęcia z realizacji na www.archon.pl