

Dom jednorodzinny piętrowy  
6 pokoi, 1 kuchnia, 3 łazienki, spiżarka, kotłownia,  
pralnia, garderoby, garaż

**powierzchnia domu:** 175,26 m<sup>2</sup>  
(bez kotłowni, garażu)

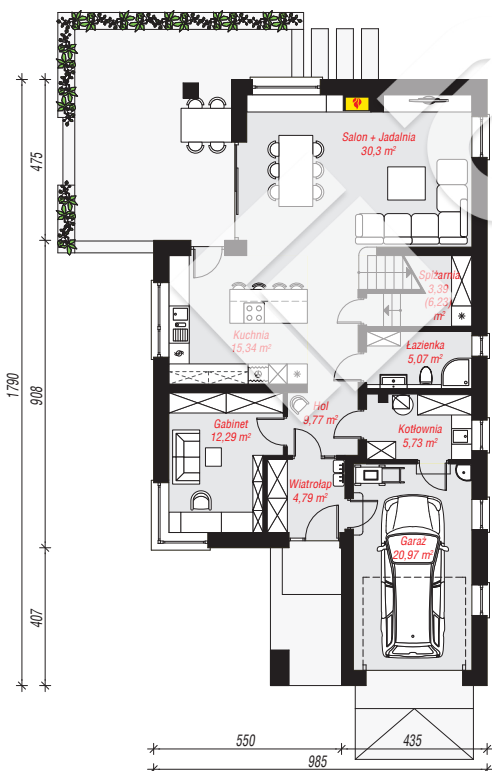
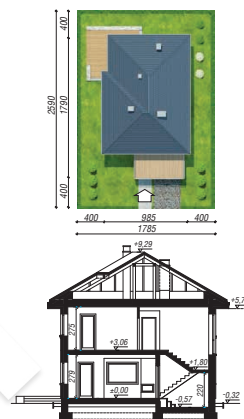
powierzchnia garażu: 20,97 m<sup>2</sup>  
powierzchnia kotłowni: 5,73 m<sup>2</sup>

powierzchnia zabudowy: 144,12 m<sup>2</sup>  
powierzchnia podłóg: 204,80 m<sup>2</sup>  
kubatura: 1 111,79 m<sup>3</sup>  
wysokość budynku: 9,61 m  
powierzchnia dachu: 193,62 m<sup>2</sup>

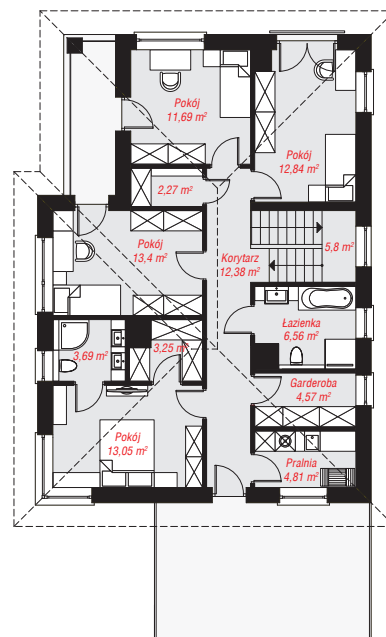
min. wymiary działki: 25,90 x 17,85 m  
po adaptacji\*: 15,35 x 25,90 m  
(Likwidacja okien na ścianie bocznej budynku, od strony garażu. Skrócenie okapów.)

## Technologia i konstrukcja

**ściany:** pustak ceramiczny Porotherm 25 cm, styropian Termo Organika 20 cm, tynk; **strop:** płyta żelbetowa;  
**dach:** czterospadowy, nachylenie 30 st., więźba drewniana, dachówka ceramiczna; **kocioł:** gazowy, możliwość zamiany na paliwo stałe po adaptacji (pow. kotłowni powyżej 6m<sup>2</sup>)



PARTER: 107,65 (110,49) m<sup>2</sup>



PIĘTRO: 94,31 (0,00) m<sup>2</sup>



Do projektu możesz wprowadzić zmiany, na które wyrazimy bezpłatną zgodę.

Zobacz dostępne wersje projektu, wizualizacje wnętrz i zdjęcia z realizacji na [www.archon.pl](http://www.archon.pl)