

# Dom w Ionicerach (G2)

PEŁNOBRANŻOWE ODBICIE LUSTRZANE

Dom jednorodzinny parterowy  
5 pokoi, 1 kuchnia, 2 łazienki, spiżarka, kotłownia,  
pralnia, garderoby, garaż

**powierzchnia domu:** 139,98 m<sup>2</sup>  
(bez kotłowni, garażu)

**powierzchnia garażu:** 38,36 m<sup>2</sup>  
**powierzchnia kotłowni:** 5,71 m<sup>2</sup>

**powierzchnia zabudowy:** 244,57 m<sup>2</sup>

**powierzchnia podłóg:** 184,05 m<sup>2</sup>

**kubatura:** 1 212,12 m<sup>3</sup>

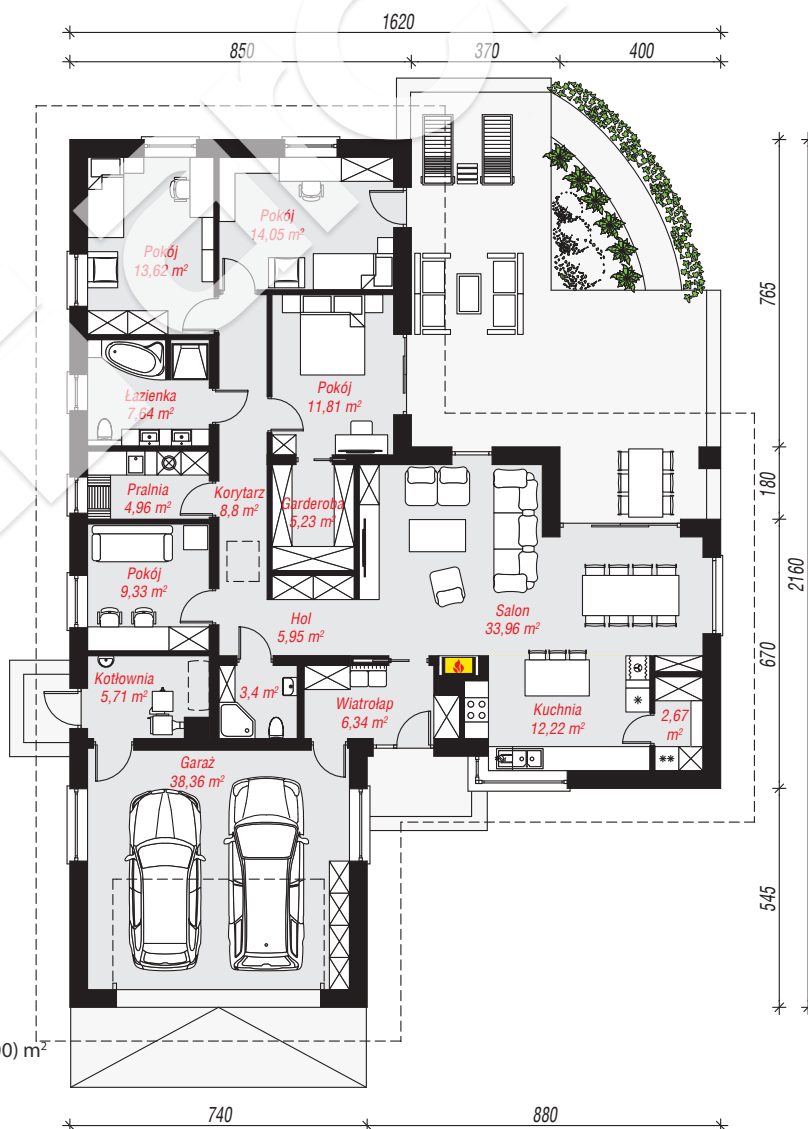
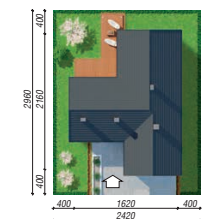
**wysokość budynku:** 6,20 m

**powierzchnia dachu:** 353,40 m<sup>2</sup>

**min. wymiary działki:** 29,60 x 24,20 m

## Technologia i konstrukcja

**ściany:** bloczek z betonu komórkowego H+H 24 cm, styropian Termo Organika 20 cm, tynk; **strop:** płyta żelbetowa; **dach:** dwuspadowy, nachylenie 30 st., więźba drewniana, dachówka ceramiczna; **kocioł:** na paliwo stałe + alternatywnie gazowy



Do projektu możesz wprowadzić zmiany,  
na które wyrazimy bezpłatną zgodę.

Zobacz dostępne wersje projektu,  
wizualizacje wnętrz i zdjęcia z realizacji  
na [www.archon.pl](http://www.archon.pl)

