

Dom w orliczkach (P)

PEŁNOBRANŻOWE ODBICIE LUSTRZANE

Dom jednorodzinny z poddaszem użytkowym
6 pokoi, 1 kuchnia, 2 łazienki, spiżarka, kotłownia,
pralnia, garderoby, pomieszczenie gospodarcze,
garaż, piwnica

powierzchnia domu: 146,11 m²
(bez garażu, piwnicy)

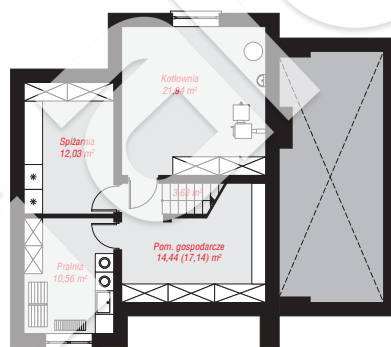
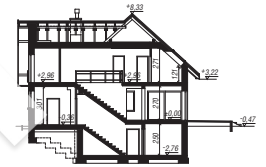
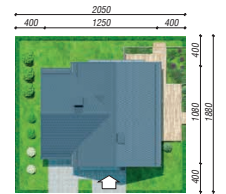
powierzchnia garażu: 20,29 m²
powierzchnia piwnicy: 62,60 m²

powierzchnia zabudowy: 129,09 m²
powierzchnia podłóg: 250,62 m²
kubatura: 1 086,50 m³
wysokość budynku: 8,80 m
powierzchnia dachu: 230,60 m²

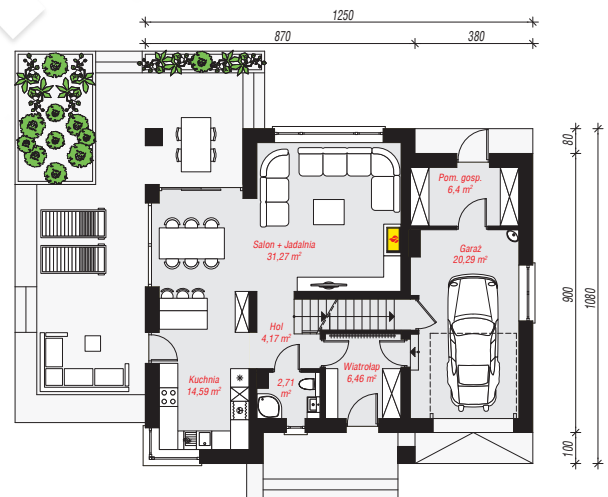
min. wymiary działki: 18,80 x 20,50 m
po adaptacji*: 15,50 x 18,80 m
(Likwidacja okien na elewacjach bocznych, skrócenie okapów.)

Technologia i konstrukcja

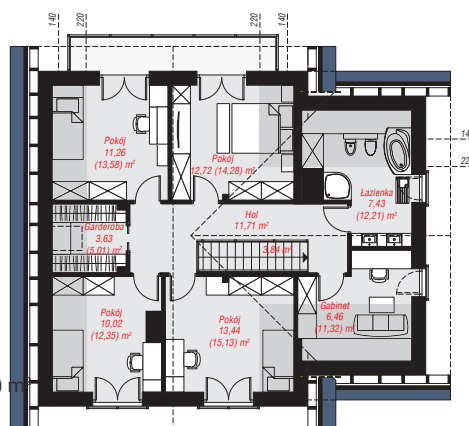
ściany: pustak ceramiczny Porotherm 25 cm, styropian Termo Organika 20 cm, tynk; **strop:** płyta żelbetowa;
ścianka kolankowa: 121 cm; **dach:** dwuspadowy, nachylenie 42 st., więźba drewniana, dachówka ceramiczna, okno dachowe 3; **kocioł:** na paliwo stałe + alternatywnie gazowy



PIWNICA: 62,60 (65,30) m²



PARTER: 85,89 (0,00) m²



PODDASZE: 80,51 (99,43) m²



Do projektu możesz wprowadzić zmiany, na które wyrazimy bezpłatną zgodę.

Zobacz dostępne wersje projektu, wizualizacje wnętrz i zdjęcia z realizacji na www.archon.pl