

Dom w liredach

PEŁNOBRANŻOWE ODBICIE LUSTRZANE

archon
PROJEKTY DOMÓW

Dom jednorodzinny parterowy
3 pokoje, 1 łazienka, kotłownia, pralnia,
garderoby, garaż

powierzchnia domu: 88,94 m²
(bez kotłowni, garażu)

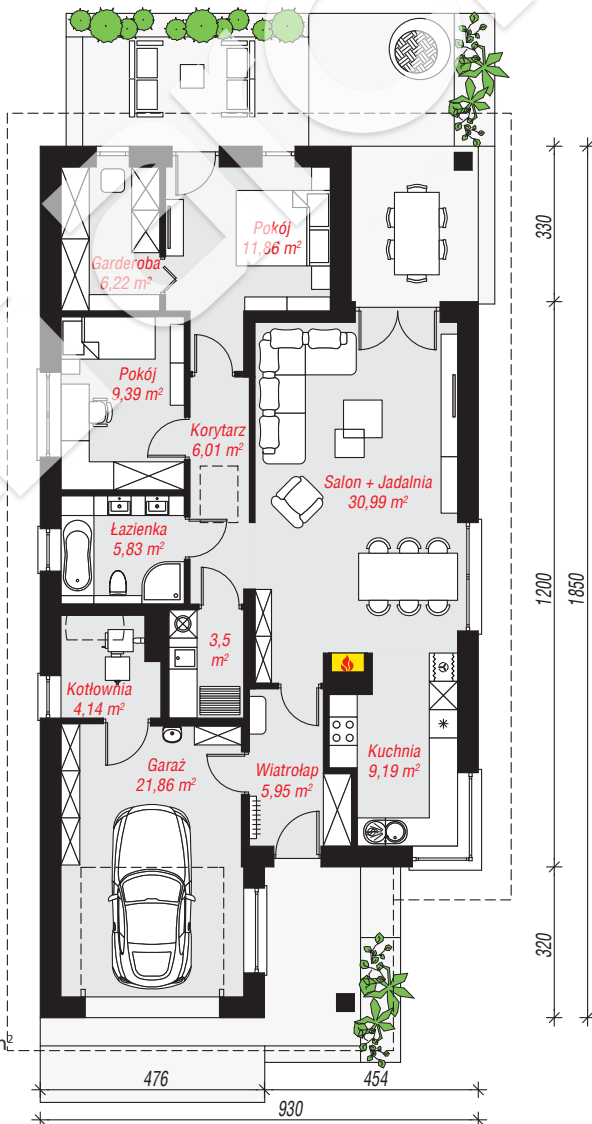
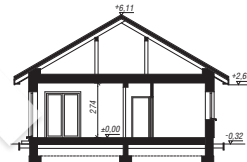
powierzchnia garażu: 21,86 m²
powierzchnia kotłowni: 4,14 m²

powierzchnia zabudowy: 165,16 m²
powierzchnia podłóg: 114,94 m²
kubatura: 827,09 m³
wysokość budynku: 6,43 m
powierzchnia dachu: 239,90 m²

min. wymiary działki: 26,50 x 17,30 m

Technologia i konstrukcja

ściany: bloczek z betonu komórkowego H+H 24 cm, styropian Termo Organika 20 cm, tynk; **strop:** płyta żelbetowa; **dach:** dwuspadowy, nachylenie 30 st., więźba drewniana, dachówka ceramiczna; **kocioł:** na paliwo stałe + alternatywnie gazowy



PARTER: 114,94 (0,00) m²

Do projektu możesz wprowadzić zmiany,
na które wyrazimy bezpłatną zgodę.

Zobacz dostępne wersje projektu,
wizualizacje wnętrz i zdjęcia z realizacji
na www.archon.pl

