

# Dom pod limbami

PEŁNOBRANŻOWE ODBICIE LUSTRZANE

**archon**  
PROJEKTY DOMÓW

Dom jednorodzinny z poddaszem użytkowym  
6 pokoi, 2 łazienki, spiżarnia

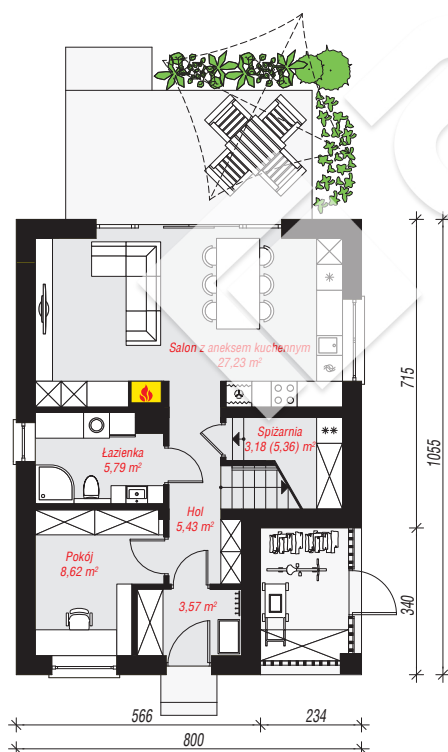
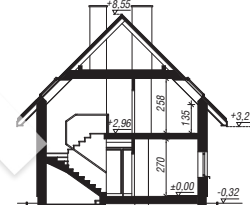
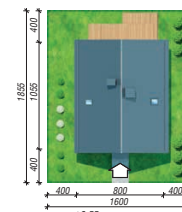
**powierzchnia domu: 109,59 m<sup>2</sup>**

powierzchnia zabudowy: 85,14 m<sup>2</sup>  
powierzchnia podłóg: 118,86 m<sup>2</sup>  
kubatura: 579,89 m<sup>3</sup>  
wysokość budynku: 8,87 m  
powierzchnia dachu: 165,62 m<sup>2</sup>

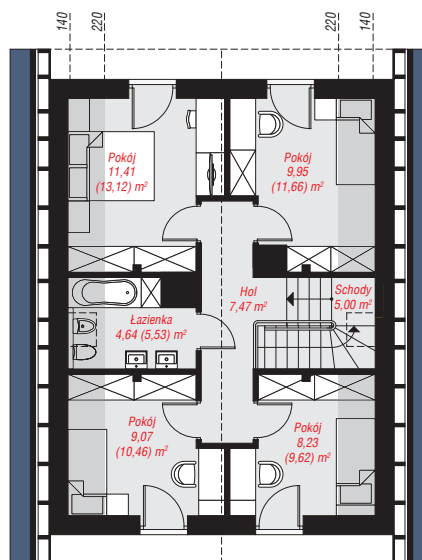
min. wymiary działki: 18,55 x 16,00 m  
po adaptacji\*: 15,00 x 18,55 m  
(Likwidacja okien w łazienkach, na ścianie bocznej.)

## Technologia i konstrukcja

**ściany:** bloczek z betonu komórkowego H+H 24 cm, styropian Termo Organika 20 cm, tynk; **strop:** płyta żelbetowa; **ścianka kolankowa:** 135 cm; **dach:** dwuspadowy, nachylenie 45 st., więźba drewniana, dachówka ceramiczna, okno dachowe 4; **kocioł:** gazowy



PARTER: 53,82 (56,00) m<sup>2</sup>



PODDASZE: 55,77 (62,86) m<sup>2</sup>



Do projektu możesz wprowadzić zmiany, na które wyrazimy bezpłatną zgodę.

Zobacz dostępne wersje projektu, wizualizacje wnętrz i zdjęcia z realizacji na [www.archon.pl](http://www.archon.pl)