

Dom pod limbami 2

PEŁNOBRANŻOWE ODBICIE LUSTRZANE

archon
PROJEKTY DOMÓW

Dom jednorodzinny z poddaszem użytkowym
6 pokoi, 2 łazienki, spiżarka, kotłownia

powierzchnia domu: 111,44 m²
(bez kotłowni)

powierzchnia kotłowni: 6,61 m²

powierzchnia zabudowy: 86,35 m²

powierzchnia podłóg: 127,07 m²

kubatura: 586,41 m³

wysokość budynku: 8,65 m

powierzchnia dachu: 141,70 m²

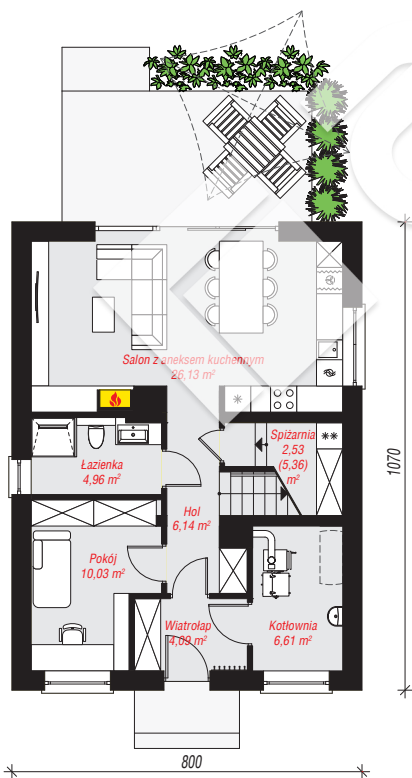
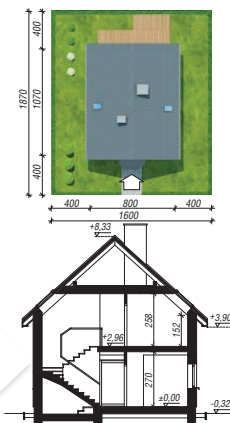
min. wymiary działki: 18,70 x 16,00 m

po adaptacji*: 11,00 x 18,70 m

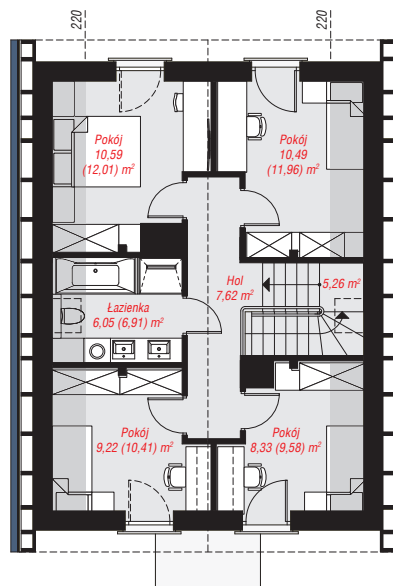
(Likwidacja okien w łazienkach, oraz w kuchni i przy klatce
schodowej na ścianach bocznych)

Technologia i konstrukcja

ściany: bloczek z betonu komórkowego H+H 24 cm,
styropian Termo Organika 20 cm, tynk; **strop:** płyta
żelbetowa; **ścianka kolankowa:** 152 cm; **dach:**
dwuspadowy, nachylenie 42 st., więźba drewniana,
dachówka ceramiczna, okno dachowe 3; **kocioł:** na
paliwo stałe + alternatywnie gazowy



PARTER: 60,49 (63,32) m²



PODDASZE: 57,56 (63,75) m²



Do projektu możesz wprowadzić zmiany,
na które wyrazimy bezpłatną zgodę.

Zobacz dostępne wersje projektu,
wizualizacje wnętrz i zdjęcia z realizacji
na www.archon.pl