

# Dom w gaurach (G2)

Dom jednorodzinny parterowy  
5 pokoi, 1 kuchnia, 1 łazienka, spiżarka, toaleta,  
kotłownia, garderoby, garaż

**powierzchnia domu:** 121,39 m<sup>2</sup>  
(bez kotłowni, garażu)

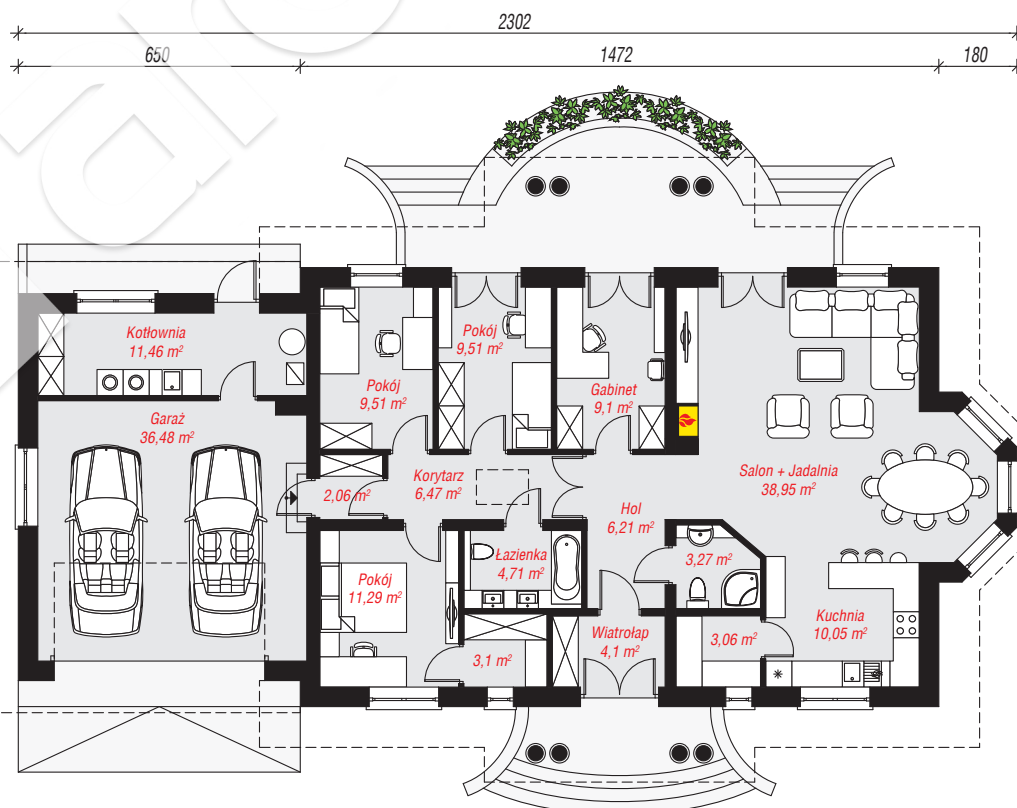
**powierzchnia garażu:** 36,48 m<sup>2</sup>  
**powierzchnia kotłowni:** 11,46 m<sup>2</sup>

powierzchnia zabudowy: 214,53 m<sup>2</sup>  
powierzchnia podłóg: 169,33 m<sup>2</sup>  
kubatura: 1 161,73 m<sup>3</sup>  
wysokość budynku: 7,46 m  
powierzchnia dachu: 324,40 m<sup>2</sup>

min. wymiary działki: 18,12 x 31,02 m  
po adaptacji\*: 28,22 x 18,12 m  
(Likwidacja wykusza i okna w garażu.)

## Technologia i konstrukcja

**ściany:** pustak ceramiczny Porotherm 25 cm, styropian Termo Organika 20 cm, tynk; **strop:** płyta żelbetowa;  
**dach:** czterospadowy, nachylenie 32 st., więźba drewniana, dachówka ceramiczna; **kocioł:** gazowy, możliwość zamiany na paliwo stałe po adaptacji (pow. kotłowni powyżej 6m<sup>2</sup>)



PARTER: 169,33 (0,00) m<sup>2</sup>



Do projektu możesz wprowadzić zmiany,  
na które wyrazimy bezpłatną zgodę.

Zobacz dostępne wersje projektu,  
wizualizacje wnętrz i zdjęcia z realizacji  
na [www.archon.pl](http://www.archon.pl)