

Dom w malinówkach (G2)

PEŁNOBRANŻOWE ODBICIE LUSTRZANE

archon
PROJEKTY DOMÓW

Dom jednorodzinny z poddaszem użytkowym
5 pokoi, 1 kuchnia, 2 łazienki, spiżarka, kotłownia,
pralnia, garderoby, garaż

powierzchnia domu: 119,02 m²
(bez kotłowni, garażu)

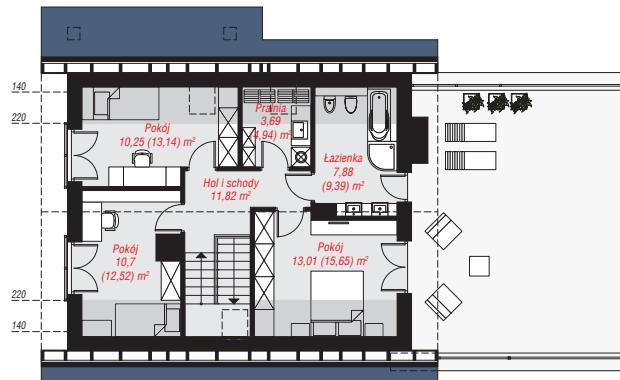
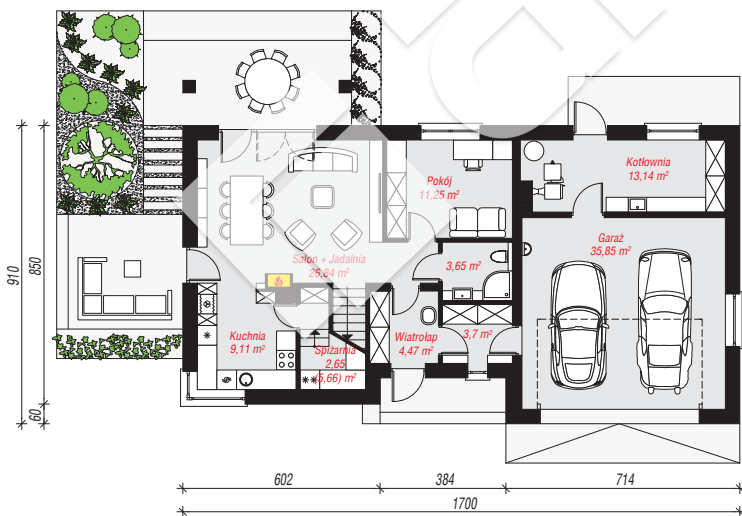
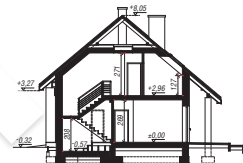
powierzchnia garażu: 35,85 m²
powierzchnia kotłowni: 13,14 m²

powierzchnia zabudowy: 149,83 m²
powierzchnia podłóg: 181,13 m²
kubatura: 839,57 m³
wysokość budynku: 8,37 m
powierzchnia dachu: 174,70 m²

min. wymiary działki: 17,10 x 25,00 m
po adaptacji*: 24,00 x 17,10 m
(Likwidacja okna w ścianie bocznej garażu.)

Technologia i konstrukcja

ściany: bloczek z betonu komórkowego H+H 24 cm,
styropian Termo Organika 20 cm, tynk; **strop:** płyta
żelbetowa; **ścianka kolankowa:** 127 cm; **dach:**
dwuspadowy, nachylenie 40 st., więźba drewniana,
dachówka ceramiczna, okno dachowe 3; **kocioł:** na
paliwo stałe + alternatywnie gazowy



PARTER: 110,66 (113,67) m²

PODDASZE: 57,35 (67,46) m²



Do projektu możesz wprowadzić zmiany,
na które wyrazimy bezpłatną zgodę.

Zobacz dostępne wersje projektu,
wizualizacje wnętrz i zdjęcia z realizacji
na www.archon.pl