

Dom pod platanami (B)

PEŁNOBRANŻOWE ODBICIE LUSTRZANE

Dom do zabudowy bliźniaczej z poddaszem użytkowym

4 pokoje, 2 łazienki, spiżarka, pralnia, garderoby, garaż

powierzchnia domu: 114,82 m²
(bez garażu)

powierzchnia garażu: 18,39 m²

powierzchnia zabudowy: 107,58 m²

powierzchnia podłóg: 141,11 m²

kubatura: 641,09 m³

wysokość budynku: 7,91 m

powierzchnia dachu: 111,40 m²

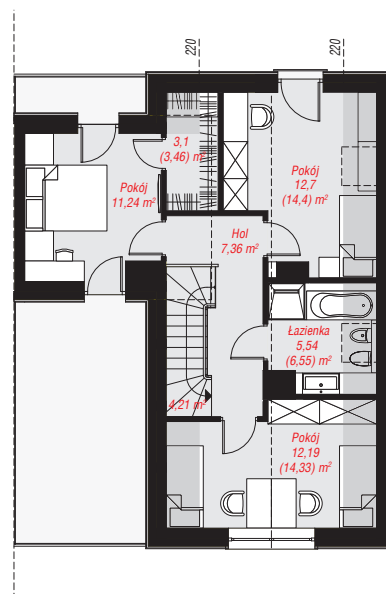
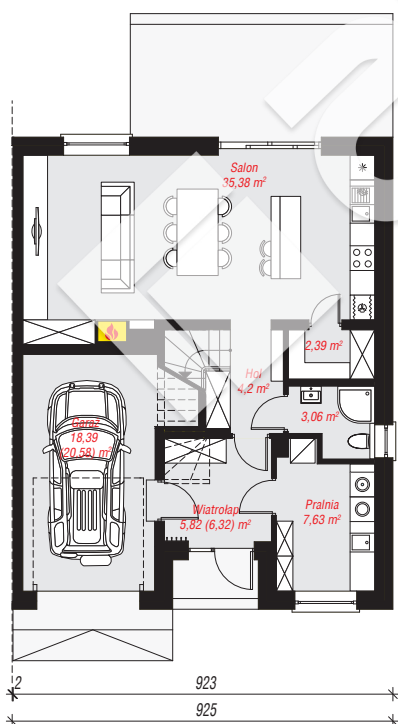
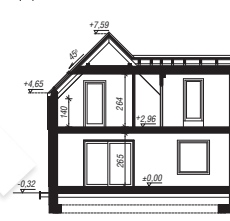
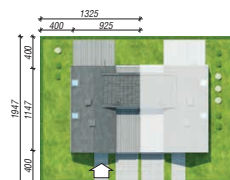
min. wymiary działki: 19,47 x 13,25 m

po adaptacji*: 12,25 x 19,47 m

(Likwidacja okien w elewacji bocznej i w łazience na poddaszu)

Technologia i konstrukcja

ściany: bloczek z betonu komórkowego H+H 24 cm, wełna mineralna 20 cm, klinkier; **strop:** płyta żelbetowa; **ścianka kolankowa:** 140 cm; **dach:** dwuspadowy, nachylenie 45 st., więźba drewniana, blacha, okno dachowe 4; **kocioł:** gazowy



PARTER: 76,87 (79,56) m²

PODDASZE: 56,34 (61,55) m²



Do projektu możesz wprowadzić zmiany, na które wyrazimy bezpłatną zgodę.

Zobacz dostępne wersje projektu, wizualizacje wnętrz i zdjęcia z realizacji na www.archon.pl