

# Dom we wrzosach 2 (M)

Dom jednorodzinny parterowy  
4 pokoje, 1 kuchnia, 1 łazienka, toaleta, kotłownia,  
garderoby

**powierzchnia domu:** 95,89 m<sup>2</sup>  
(bez kotłowni)

**powierzchnia kotłowni:** 3,53 m<sup>2</sup>

**powierzchnia zabudowy:** 129,82 m<sup>2</sup>

**powierzchnia podłóg:** 99,42 m<sup>2</sup>

**kubatura:** 672,06 m<sup>3</sup>

**wysokość budynku:** 6,73 m

**powierzchnia dachu:** 186,30 m<sup>2</sup>

**min. wymiary działki:** 18,12 x 21,70 m

**po adaptacji\*:** 20,70 x 18,12 m

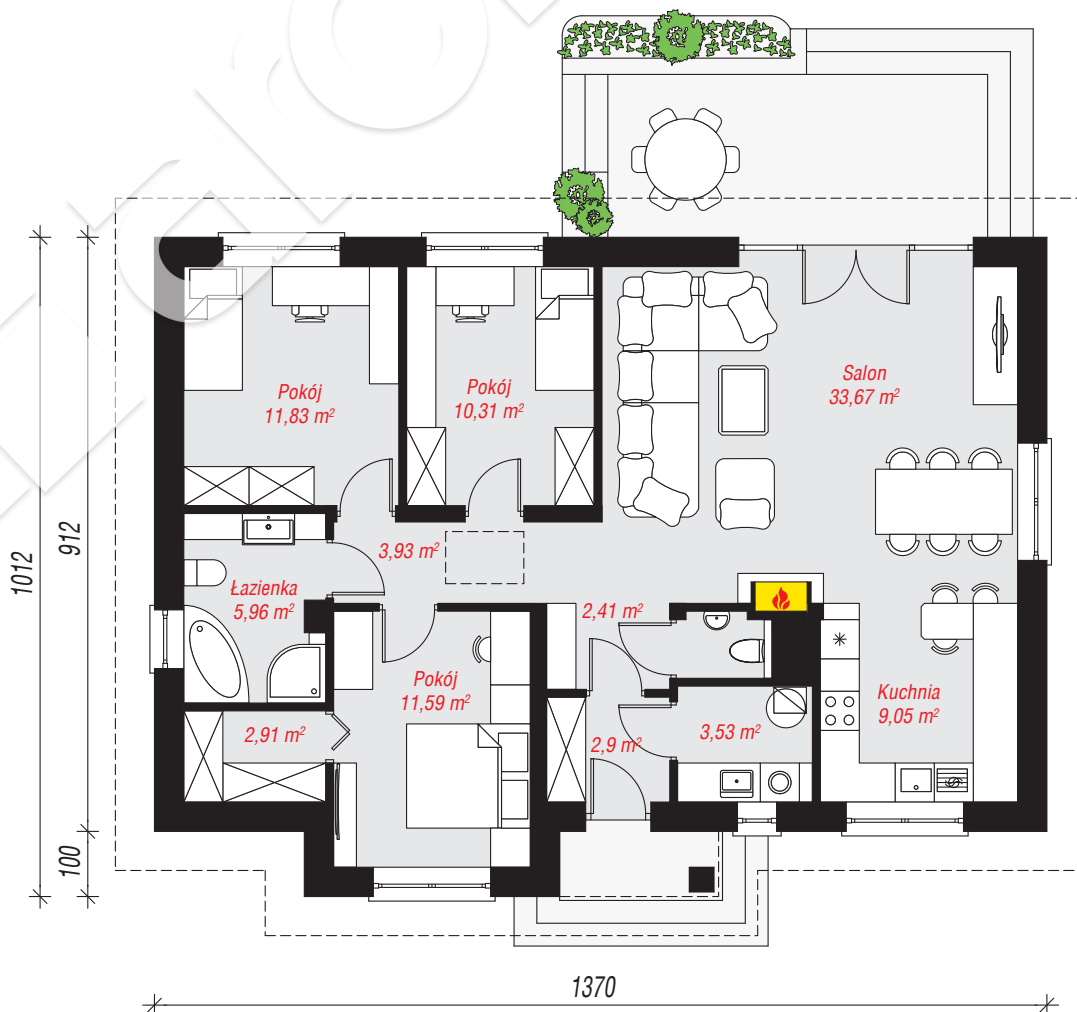
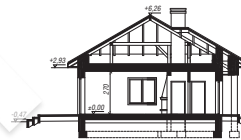
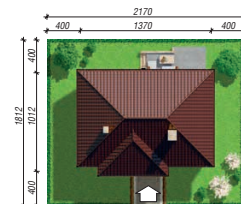
(Likwidacja okna w łazience.)

## Technologia i konstrukcja

**ściany:** pustak ceramiczny Porotherm 25 cm, styropian

Termo Organika 20 cm, tynk; **strop:** płyta żelbetowa;

**dach:** czterospadowy, nachylenie 30 st., więźba  
drewniana, dachówka ceramiczna; **kocioł:** gazowy



PARTER: 99,42 (0,00) m<sup>2</sup>



Do projektu możesz wprowadzić zmiany,  
na które wyrazimy bezpłatną zgodę.

Zobacz dostępne wersje projektu,  
wizualizacje wnętrz i zdjęcia z realizacji  
na [www.archon.pl](http://www.archon.pl)