

Dom w czermieni (G2)

Dom jednorodzinny z poddaszem użytkowym
6 pokoi, 1 kuchnia, 2 łazienki, spiżarnia, jadalnia,
kuchnia, pralnia, garderoby, garaż

powierzchnia domu: 159,93 m²
(bez kotłowni, garażu)

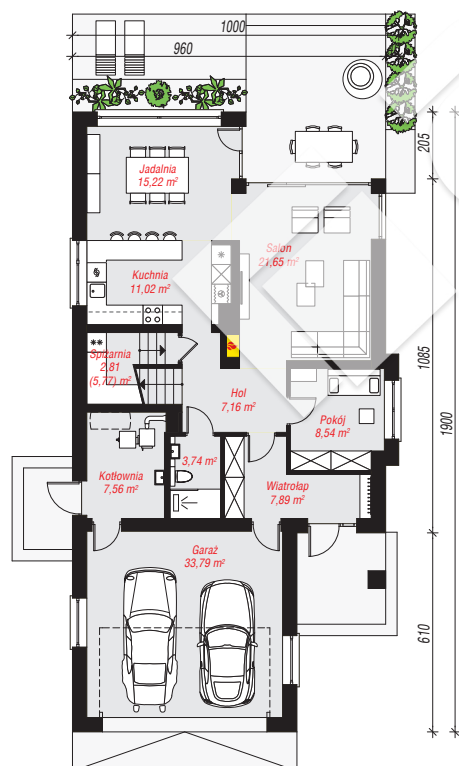
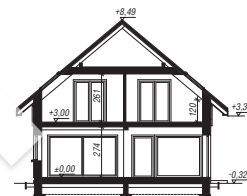
powierzchnia garażu: 33,79 m²
powierzchnia kotłowni: 7,56 m²

powierzchnia zabudowy: 164,18 m²
powierzchnia podłóg: 216,21 m²
kubatura: 1 022,98 m³
wysokość budynku: 8,81 m
powierzchnia dachu: 208,80 m²

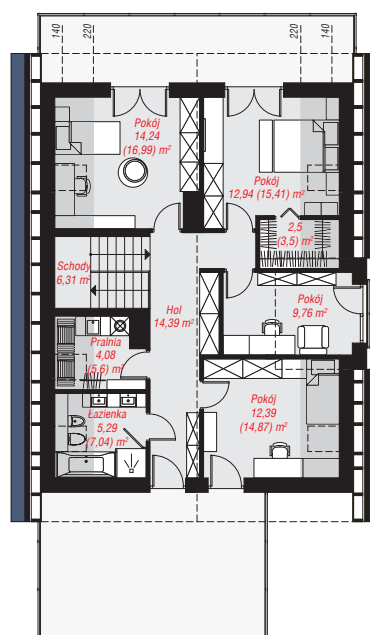
min. wymiary działki: 27,00 x 18,00 m
po adaptacji*: 15,10 x 27,00 m
(Likwidacja okien na elewacji bocznej, zlicowanie lukarny z elewacją, skrócenie okapów.)

Technologia i konstrukcja

ściany: bloczek z betonu komórkowego H+H 24 cm, styropian Termo Organika 20 cm, tynk; **strop:** płyta żelbetowa; **ścianka kolankowa:** 120 cm; **dach:** dwuspadowy, nachylenie 40 st., więźba drewniana, blacha, okno dachowe 3; **kocioł:** na paliwo stałe + alternatywnie gazowy



PARTER: 119,38 (122,34) m²



PODDASZE: 81,90 (93,87) m²



Do projektu możesz wprowadzić zmiany,
na które wyrazimy bezpłatną zgodę.

Zobacz dostępne wersje projektu,
wizualizacje wnętrz i zdjęcia z realizacji
na www.archon.pl