

Dom w lucernie (G2T)

Dom jednorodzinny z poddaszem użytkowym
5 pokoi, 1 kuchnia, 2 łazienki, kotłownia, pralnia,
garderoby, garaż

powierzchnia domu: 123,73 m²
(bez kotłowni, garażu)

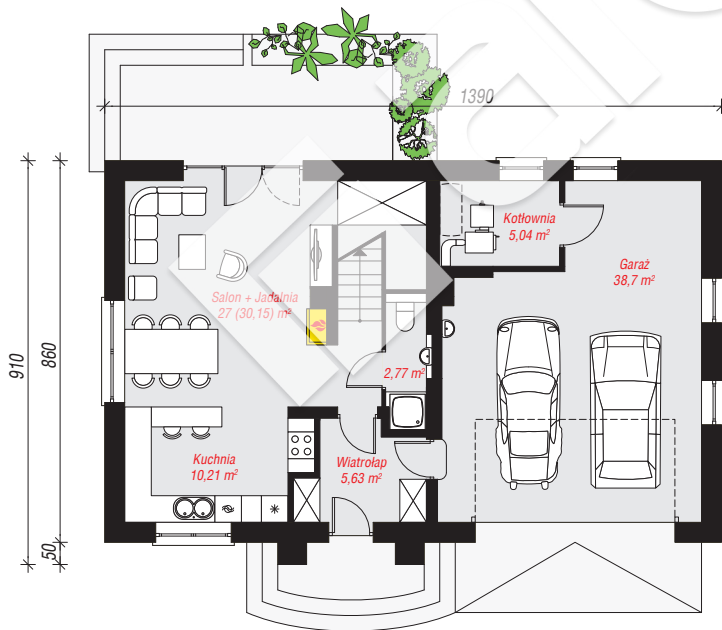
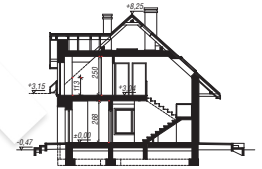
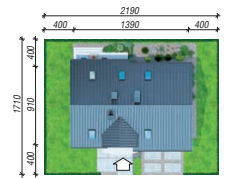
powierzchnia garażu: 38,70 m²
powierzchnia kotłowni: 5,04 m²

powierzchnia zabudowy: 122,11 m²
powierzchnia podłóg: 185,47 m²
kubatura: 829,76 m³
wysokość budynku: 8,72 m
powierzchnia dachu: 225,10 m²

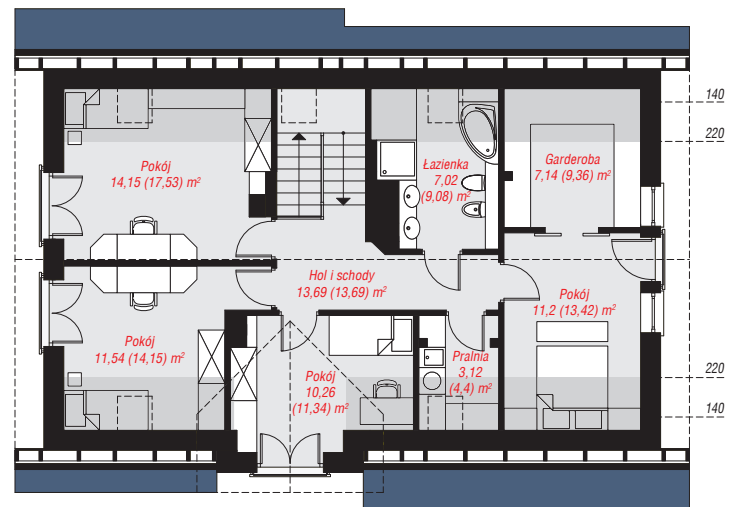
min. wymiary działki: 17,10 x 21,90 m
po adaptacji*: 20,90 x 16,60 m
(Likwidacja okien na elewacji bocznej od strony garażu,
wraz z doprojektowaniem okien pościelowych w sypialni.
Likwidacja wykusza na elewacji frontowej.)

Technologia i konstrukcja

ściany: pustak ceramiczny Porotherm 25 cm, styropian Termo Organika 20 cm, tynk; **strop:** gęstożebrowy Teriva; **ścianka kolankowa:** 113 cm; **dach:** dwuspadowy, nachylenie 42 st., więźba drewniana, dachówka ceramiczna, okno dachowe 4; **kocioł:** na paliwo stałe + alternatywnie gazowy



PARTER: 89,35 (92,50) m²



PODDASZE: 78,12 (92,97) m²



Do projektu możesz wprowadzić zmiany,
na które wyrazimy bezpłatną zgodę.

Zobacz dostępne wersje projektu,
wizualizacje wnętrz i zdjęcia z realizacji
na www.archon.pl