

# Dom w lucernie (G2T)

PEŁNOBRANŻOWE ODBICIE LUSTRZANE

Dom jednorodzinny z poddaszem użytkowym  
5 pokoi, 1 kuchnia, 2 łazienki, kotłownia, pralnia,  
garderoby, garaż

**powierzchnia domu:** 123,73 m<sup>2</sup>  
(bez kotłowni, garażu)

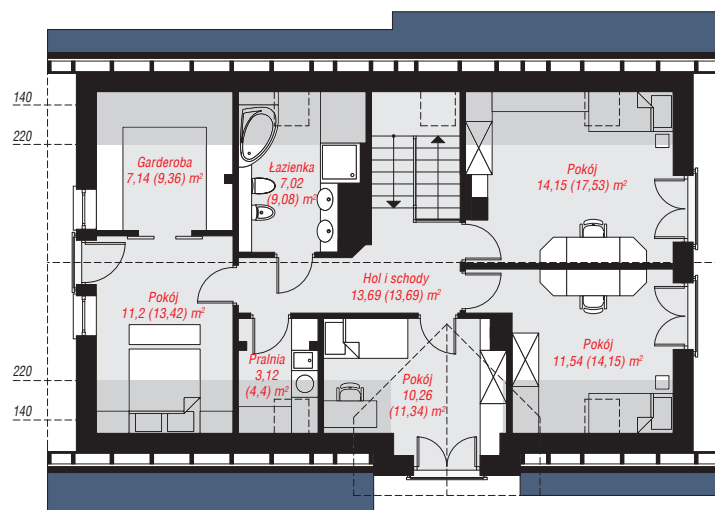
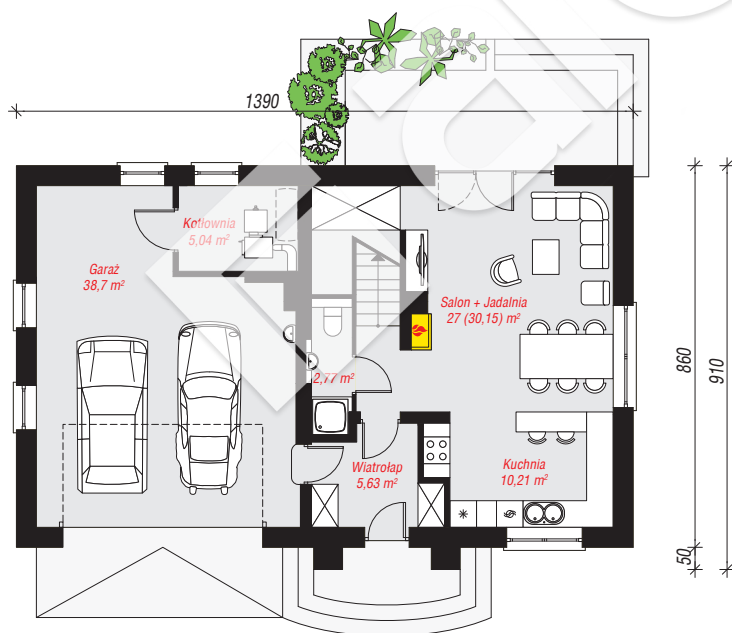
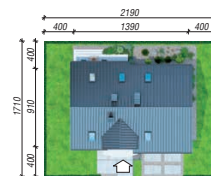
**powierzchnia garażu:** 38,70 m<sup>2</sup>  
**powierzchnia kotłowni:** 5,04 m<sup>2</sup>

**powierzchnia zabudowy:** 122,11 m<sup>2</sup>  
**powierzchnia podłóg:** 185,47 m<sup>2</sup>  
**kubatura:** 829,76 m<sup>3</sup>  
**wysokość budynku:** 8,72 m  
**powierzchnia dachu:** 225,10 m<sup>2</sup>

**min. wymiary działki:** 17,10 x 21,90 m  
po adaptacji\*: 20,90 x 16,60 m  
(Likwidacja okien na elewacji bocznej od strony garażu,  
wraz z doprojektowaniem okien połączonych w sypialni.  
Likwidacja wykusza na elewacji frontowej.)

## Technologia i konstrukcja

**ściany:** pustak ceramiczny Porotherm 25 cm, styropian Termo Organika 20 cm, tynk; **strop:** gęstożebrowy Teriva; **ścianka kolankowa:** 113 cm; **dach:** dwuspadowy, nachylenie 42 st., więźba drewniana, dachówka ceramiczna, okno dachowe 4; **kocioł:** na paliwo stałe + alternatywnie gazowy



PARTER: 89,35 (92,50) m<sup>2</sup>

PODDASZE: 78,12 (92,97) m<sup>2</sup>



Do projektu możesz wprowadzić zmiany,  
na które wyrazimy bezpłatną zgodę.

Zobacz dostępne wersje projektu,  
wizualizacje wnętrz i zdjęcia z realizacji  
na [www.archon.pl](http://www.archon.pl)