

Dom w malinówkach (T)

PEŁNOBRANŻOWE ODBICIE LUSTRZANE

Dom jednorodzinny z poddaszem użytkowym
5 pokoi, 1 kuchnia, 2 łazienki, spiżarka, kotłownia,
pralnia

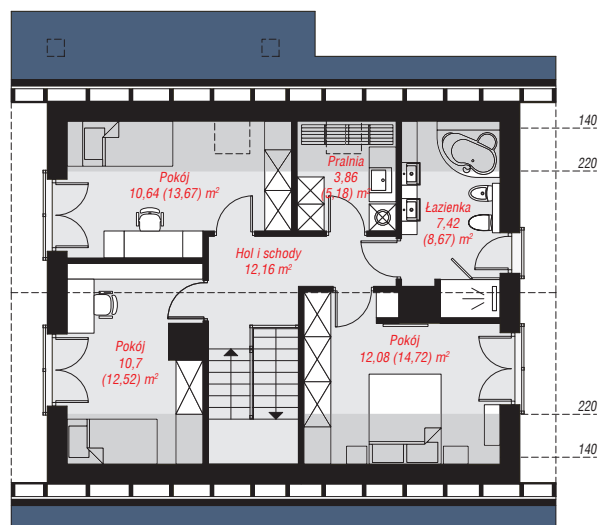
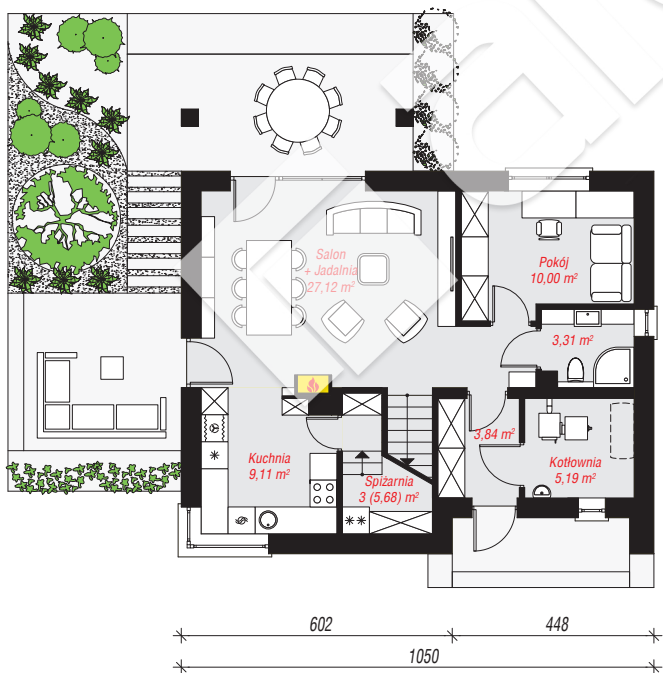
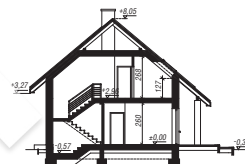
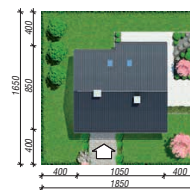
powierzchnia domu: 113,24 m²
(bez kotłowni)

powierzchnia kotłowni: 5,19 m²
powierzchnia zabudowy: 90,00 m²
powierzchnia podłóg: 131,17 m²
kubatura: 588,26 m³
wysokość budynku: 8,37 m
powierzchnia dachu: 174,70 m²

min. wymiary działki: 16,50 x 18,50 m
po adaptacji*: 17,50 x 16,50 m
(Likwidacja okien na elewacji bocznej.)

Technologia i konstrukcja

ściany: bloczek z betonu komórkowego SOLBET 24 cm, styropian Termo Organika 20 cm, tynk; **strop:** gęstożebrowy Teriva; **ścianka kolankowa:** 127 cm; **dach:** dwuspadowy, nachylenie 40 st., więźba drewniana, dachówka ceramiczna; **kocioł:** na paliwo stałe + alternatywnie gazowy



PARTER: 61,57 (64,25) m²

PODDASZE: 56,86 (66,92) m²



Do projektu możesz wprowadzić zmiany,
na które wyrazimy bezpłatną zgodę.

Zobacz dostępne wersje projektu,
wizualizacje wnętrz i zdjęcia z realizacji
na www.archon.pl