

# Dom w lilakach 4 (G)

PEŁNOBRANŻOWE ODBICIE LUSTRZANE

**archon**  
PROJEKTY DOMÓW

Dom jednorodzinny parterowy  
4 pokoje, 1 kuchnia, 2 łazienki, spiżarka, kotłownia,  
pralnia, garderoby, garaż

**powierzchnia domu:** 119,55 m<sup>2</sup>  
(bez kotłowni, garażu)

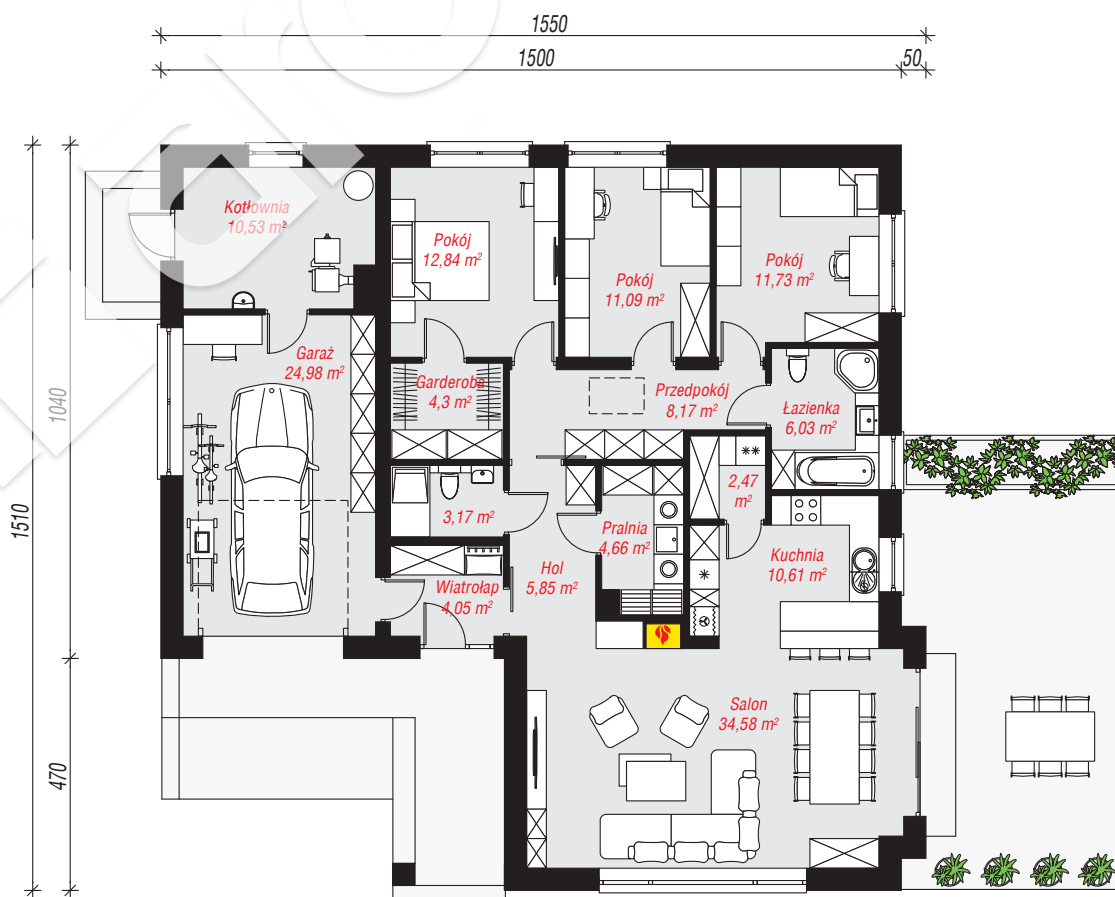
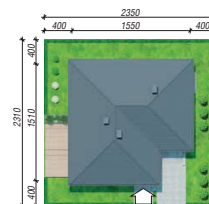
powierzchnia garażu: 24,98 m<sup>2</sup>  
powierzchnia kotłowni: 10,53 m<sup>2</sup>

powierzchnia zabudowy: 208,46 m<sup>2</sup>  
powierzchnia podłóg: 155,06 m<sup>2</sup>  
kubatura: 1 103,58 m<sup>3</sup>  
wysokość budynku: 7,10 m  
powierzchnia dachu: 310,70 m<sup>2</sup>

min. wymiary działki: 23,10 x 23,50 m  
po adaptacji\*: 22,00 x 23,10 m  
(Likwidacja wykuszka oraz okna i drzwi na ścianie bocznej  
garażu.)

## Technologia i konstrukcja

**ściany:** pustak ceramiczny Porotherm 25 cm, styropian Termo Organika 20 cm, tynk; **strop:** płyta żelbetowa;  
**dach:** czterospadowy, nachylenie 30 st., więźba drewniana, dachówka ceramiczna; **kocioł:** na paliwo stałe + alternatywnie gazowy



PARTER: 155,06 (0,00) m<sup>2</sup>



Do projektu możesz wprowadzić zmiany,  
na które wyrazimy bezpłatną zgodę.

Zobacz dostępne wersje projektu,  
wizualizacje wnętrz i zdjęcia z realizacji  
na [www.archon.pl](http://www.archon.pl)