

# Dom w żagwinach

PEŁNOBRANŻOWE ODBICIE LUSTRZANE

Dom jednorodzinny parterowy  
5 pokoi, 1 kuchnia, 2 łazienki, spiżarka, kotłownia,  
pralnia, garderoby, garaż

**powierzchnia domu:** 132,82 m<sup>2</sup>  
(bez kotłowni, garażu)

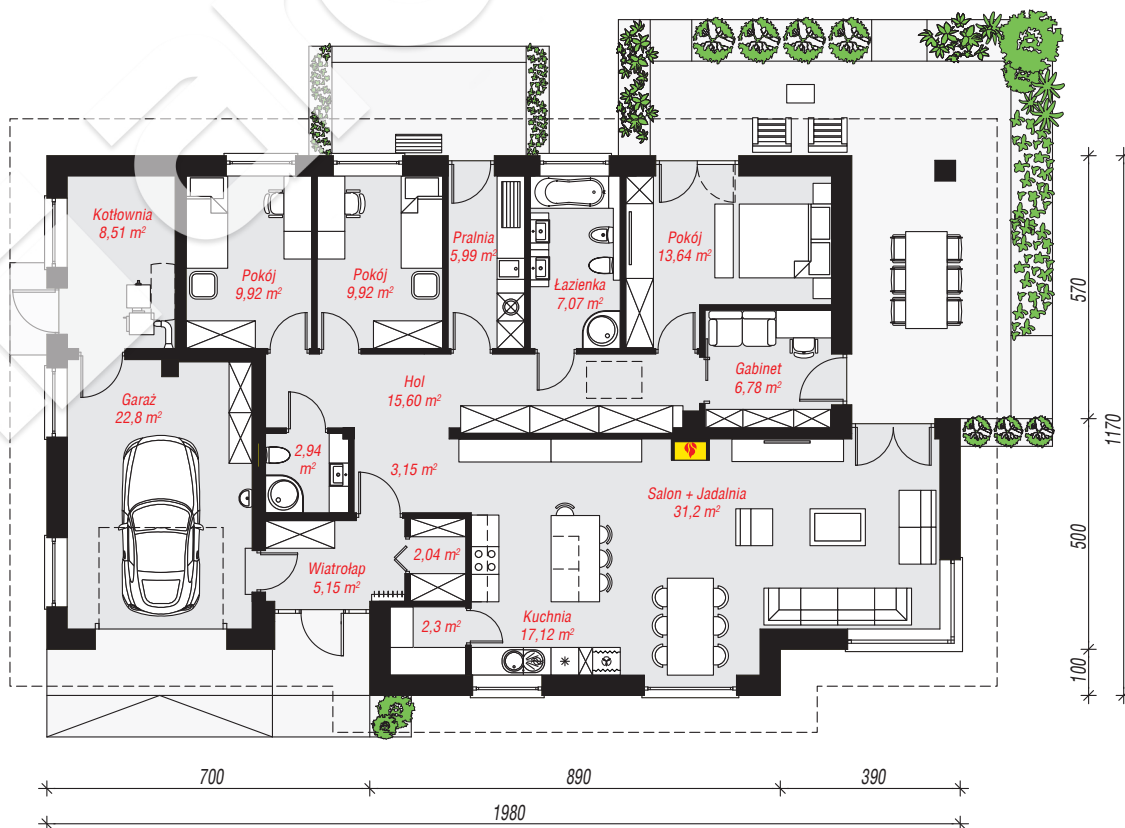
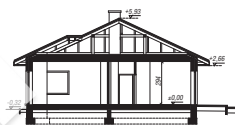
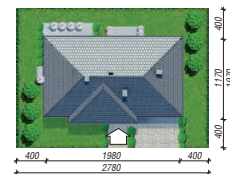
powierzchnia garażu: 22,80 m<sup>2</sup>  
powierzchnia kotłowni: 8,51 m<sup>2</sup>

powierzchnia zabudowy: 222,02 m<sup>2</sup>  
powierzchnia podłóg: 164,13 m<sup>2</sup>  
kubatura: 1 055,61 m<sup>3</sup>  
wysokość budynku: 6,25 m  
powierzchnia dachu: 302,00 m<sup>2</sup>

min. wymiary działki: 19,70 x 27,80 m  
po adaptacji\*: 26,80 x 19,70 m  
(Likwidacja okien w ścianie bocznej garażu.)

## Technologia i konstrukcja

**ściany:** bloczek z betonu komórkowego H+H 24 cm, styropian Termo Organika 20 cm, tynk; **strop:** płyta żelbetowa; **dach:** czterospadowy, nachylenie 25 st., więźba drewniana, dachówka ceramiczna; **kocioł:** na paliwo stałe + alternatywnie gazowy



PARTER: 164,13 (0,00) m<sup>2</sup>

Do projektu możesz wprowadzić zmiany,  
na które wyrazimy bezpłatną zgodę.

Zobacz dostępne wersje projektu,  
wizualizacje wnętrz i zdjęcia z realizacji  
na [www.archon.pl](http://www.archon.pl)

