

Dom w araukariach (G2)

PEŁNOBRANŻOWE ODBICIE LUSTRZANE

Dom jednorodzinny parterowy
5 pokoi, 1 kuchnia, 2 łazienki, spiżarka, kotłownia,
pralnia, garderoby, garaż

powierzchnia domu: 132,96 m²
(bez kotłowni, garażu)

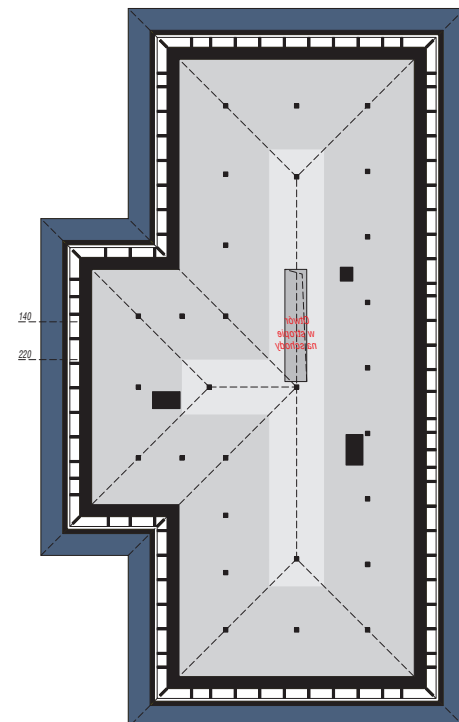
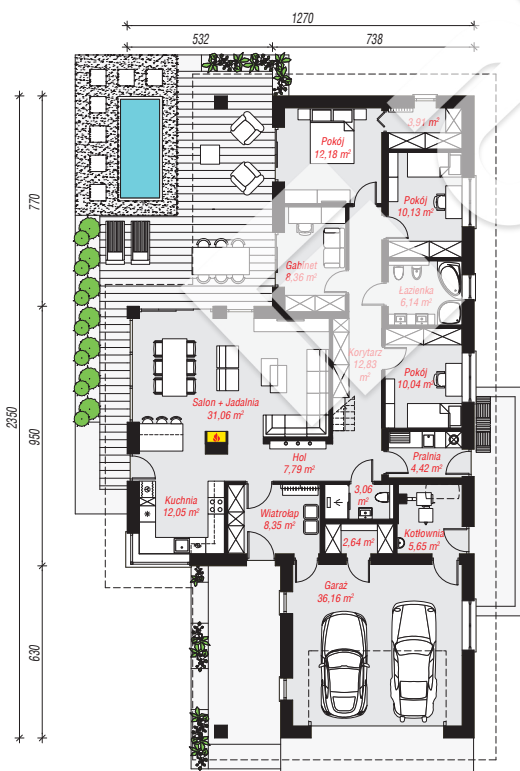
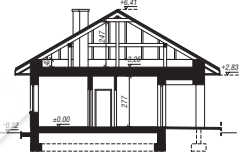
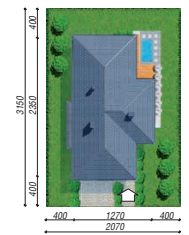
powierzchnia garażu: 36,16 m²
powierzchnia kotłowni: 5,65 m²

powierzchnia zabudowy: 255,10 m²
powierzchnia podłóg: 174,77 m²
kubatura: 1 317,92 m³
wysokość budynku: 6,73 m
powierzchnia dachu: 362,70 m²

min. wymiary działki: 31,50 x 20,70 m
po adaptacji*: 20,70 x 30,50 m
(Likwidacja okna w garderobie.)

Technologia i konstrukcja

ściany: bloczek z betonu komórkowego H+H 24 cm,
styropian Termo Organika 20 cm, tynk; **strop:** płyta
żelbetowa; **dach:** czterospadowy, nachylenie 30 st.,
więźba drewniana, dachówka ceramiczna; **kocioł:** na
paliwo stałe + alternatywnie gazowy



skala 1m

PARTER: 174,77 (0,00) m²

STRYCH NIEOCIEPLONY: 69,27 (216,17) m²

Do projektu możesz wprowadzić zmiany,
na które wyrazimy bezpłatną zgodę.

Zobacz dostępne wersje projektu,
wizualizacje wnętrz i zdjęcia z realizacji
na www.archon.pl

