

# Dom w lilakach 5 (G2)

Dom jednorodzinny parterowy  
4 pokoje, 1 kuchnia, 1 łazienka, spiżarka,  
kotłownia, pralnia, garderoby, garaż

**powierzchnia domu:** 109,25 m<sup>2</sup>  
(bez kotłowni, garażu)

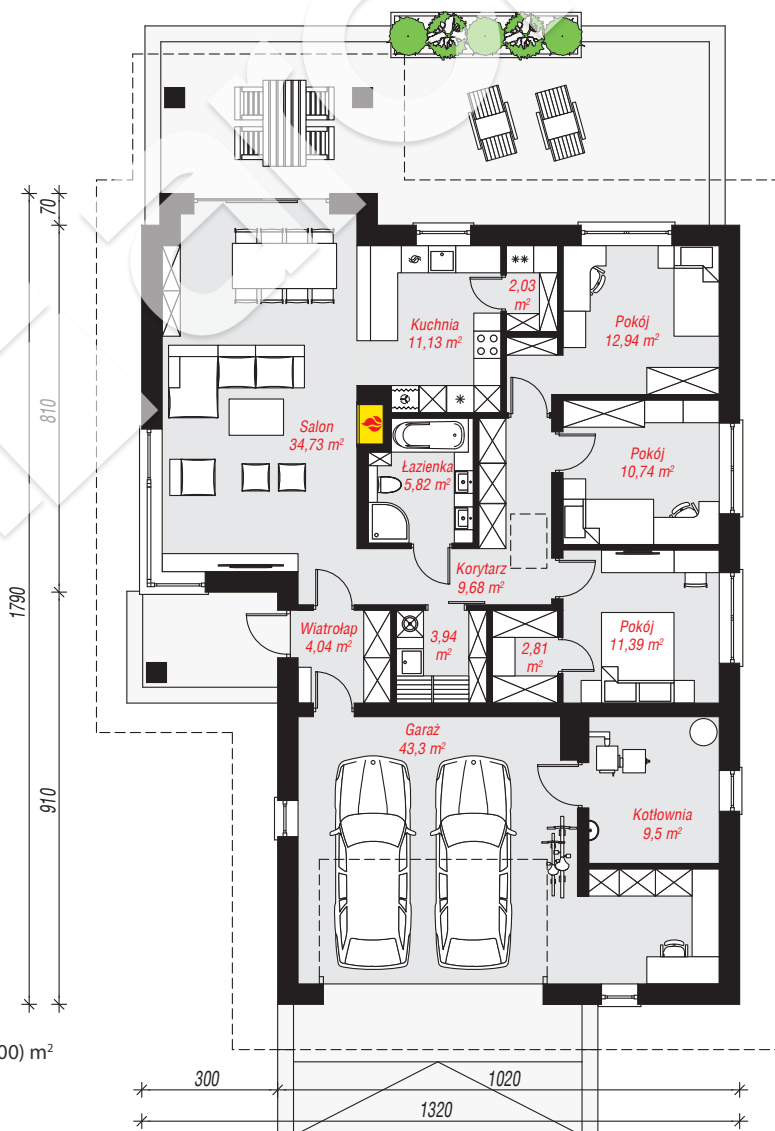
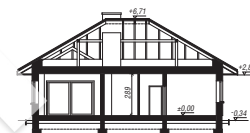
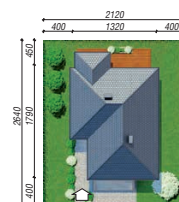
powierzchnia garażu: 43,30 m<sup>2</sup>  
powierzchnia kotłowni: 9,50 m<sup>2</sup>

powierzchnia zabudowy: 204,35 m<sup>2</sup>  
powierzchnia podłóg: 162,05 m<sup>2</sup>  
kubatura: 1 114,79 m<sup>3</sup>  
wysokość budynku: 7,05 m  
powierzchnia dachu: 331,04 m<sup>2</sup>

min. wymiary działki: 25,90 x 21,20 m  
po adaptacji\*: 21,20 x 25,20 m  
(Likwidacja wykusza w salonie i skrócenie zadaszenia tarasu.)

## Technologia i konstrukcja

**ściany:** pustak ceramiczny Porotherm 25 cm, styropian Termo Organika 20 cm, tynk; **strop:** płyta żelbetowa;  
**dach:** czterospadowy, nachylenie 30 st., więźba drewniana, dachówka ceramiczna; **kocioł:** na paliwo stałe + alternatywnie gazowy



PARTER: 162,05 (0,00) m<sup>2</sup>

Do projektu możesz wprowadzić zmiany,  
na które wyrazimy bezpłatną zgodę.

Zobacz dostępne wersje projektu,  
wizualizacje wnętrz i zdjęcia z realizacji  
na [www.archon.pl](http://www.archon.pl)

