

# Dom w cytryńcach (P)

Dom jednorodzinny z poddaszem użytkowym  
5 pokoi, 1 kuchnia, 2 łazienki, spiżarka, kotłownia,  
pralnia, garderoby, pomieszczenie gospodarcze,  
garaż, piwnica

**powierzchnia domu:** 108,27 m<sup>2</sup>  
(bez garażu, piwnicy)

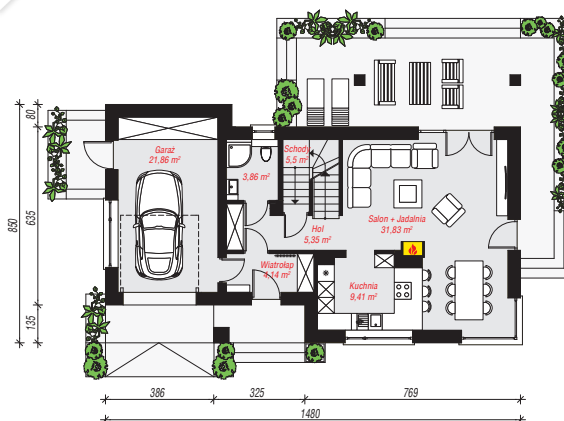
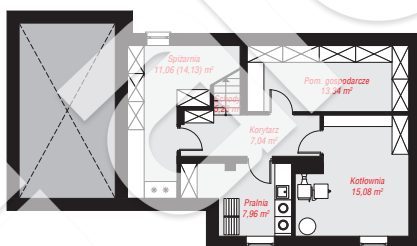
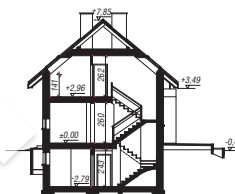
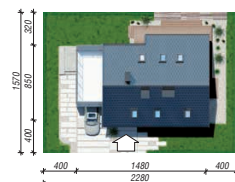
**powierzchnia garażu:** 21,86 m<sup>2</sup>  
**powierzchnia piwnicy:** 59,71 m<sup>2</sup>

**powierzchnia zabudowy:** 113,29 m<sup>2</sup>  
**powierzchnia podłóg:** 200,79 m<sup>2</sup>  
**kubatura:** 870,42 m<sup>3</sup>  
**wysokość budynku:** 8,32 m  
**powierzchnia dachu:** 166,32 m<sup>2</sup>

**min. wymiary działki:** 15,70 x 22,80 m  
**po adaptacji\*:** 21,80 x 15,70 m  
(Likwidacja okien w ścianie bocznej garażu.)

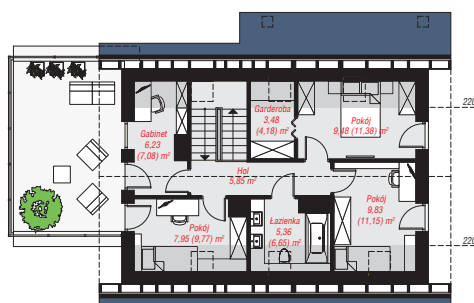
## Technologia i konstrukcja

**ściany:** pustak ceramiczny Porotherm 25 cm, styropian Termo Organika 20 cm, tynk; **strop:** gęstożebrowy Teriva; **ścianka kolankowa:** 141 cm; **dach:** dwuspadowy, nachylenie 40 st., więźba drewniana, dachówka ceramiczna, okno dachowe 4; **kocioł:** na paliwo stałe + alternatywnie gazowy



**PIWNICA:** 59,71 (62,78) m<sup>2</sup>

**PARTER:** 81,95 (0,00) m<sup>2</sup>



**PODDASZE:** 48,18 (56,06) m<sup>2</sup>



Do projektu możesz wprowadzić zmiany,  
na które wyrazimy bezpłatną zgodę.

Zobacz dostępne wersje projektu,  
wizualizacje wnętrz i zdjęcia z realizacji  
na [www.archon.pl](http://www.archon.pl)