

Dom przy plantach 4

PEŁNOBRANŻOWE ODBICIE LUSTRZANE

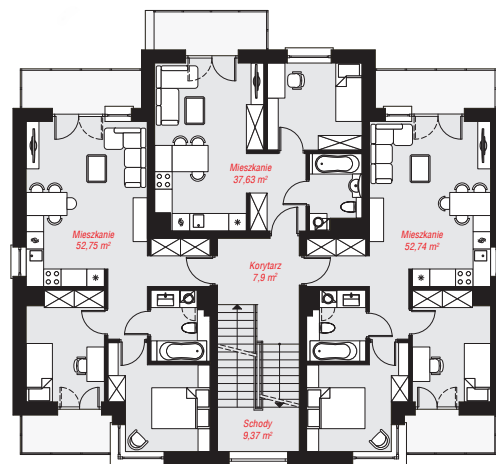
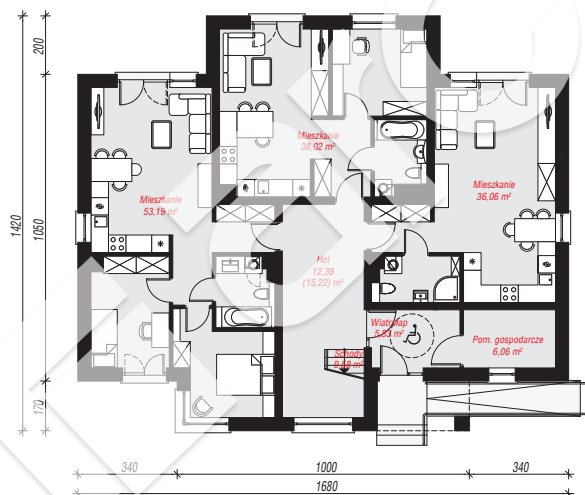
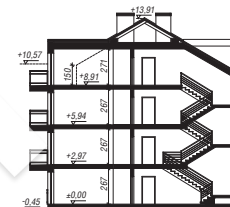
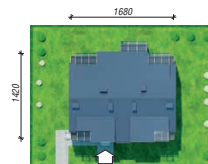
Budynek wielorodzinny piętrowy
spiżarka

powierzchnia netto: 633,64 m²

powierzchnia zabudowy: 210,64 m²
powierzchnia podłóg: 638,28 m²
kubatura: 2 825,25 m³
wysokość budynku: 14,21 m
powierzchnia dachu: 251,00 m²

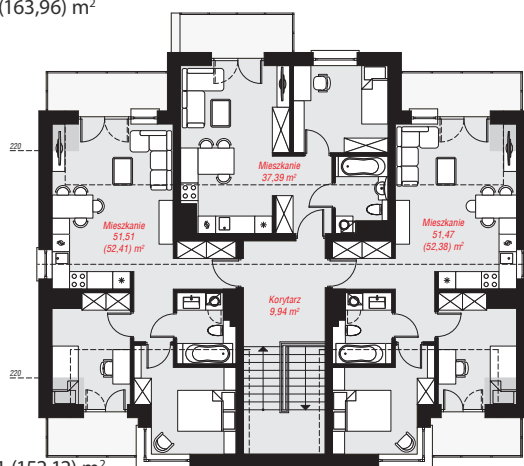
Technologia i konstrukcja

ściany: pustak ceramiczny Porotherm 25 cm, styropian Termo Organika 20 cm, tynk; **strop:** płyta żelbetowa;
ścianka kolankowa: 165 cm; **dach:** dwuspadowy,
nachylenie 30 st., więźba drewniana, blacha; **kocioł:**
piecyki gazowe w mieszkaniach



PARTER: 161,13 (163,96) m²

PIĘTRO: 160,39 (0,00) m²



PODDASZE: 150,31 (152,12) m²



Do projektu możesz wprowadzić zmiany,
na które wyrazimy bezpłatną zgodę.

Zobacz dostępne wersje projektu,
wizualizacje wnętrz i zdjęcia z realizacji
na www.archon.pl