

# Dom w kortlandach 2 (G2)

Dom jednorodzinny z poddaszem użytkowym  
5 pokoi, 1 kuchnia, 2 łazienki, spiżarka, kotłownia,  
pralnia, garderoby, garaż, strych

**powierzchnia domu:** 146,82 m<sup>2</sup>  
(bez kotłowni, garażu, strychu)

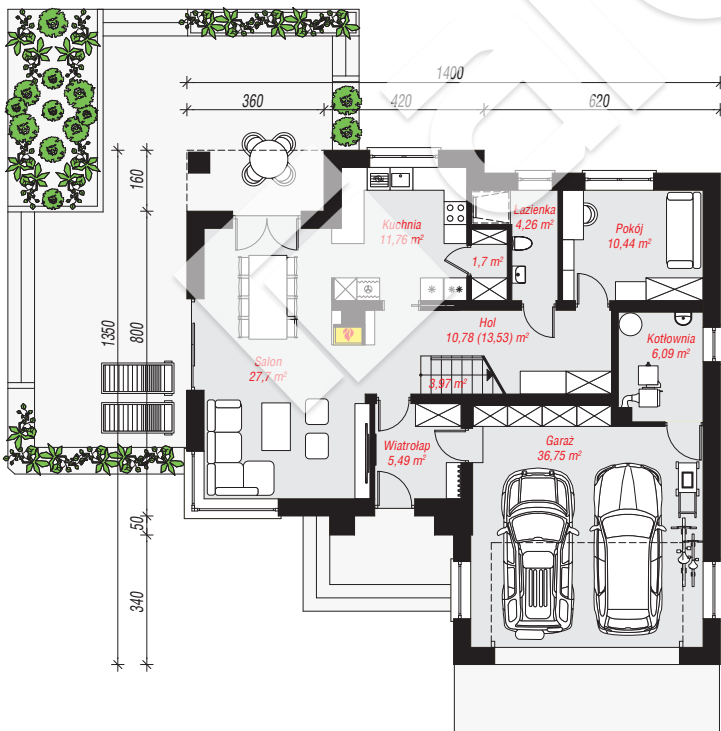
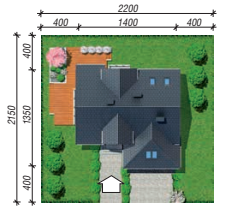
powierzchnia garażu: 36,75 m<sup>2</sup>  
powierzchnia strychu: 17,99 m<sup>2</sup>  
powierzchnia kotłowni: 6,09 m<sup>2</sup>

powierzchnia zabudowy: 160,71 m<sup>2</sup>  
powierzchnia podłóg: 243,54 m<sup>2</sup>  
kubatura: 1 064,86 m<sup>3</sup>  
wysokość budynku: 8,56 m  
powierzchnia dachu: 265,52 m<sup>2</sup>

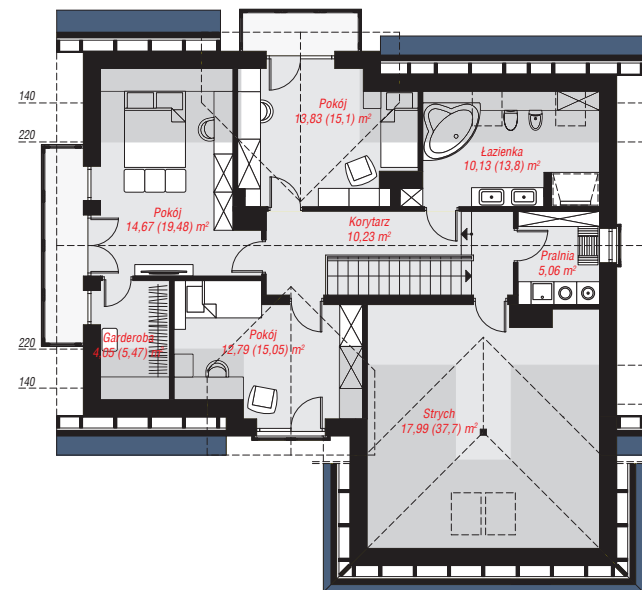
min. wymiary działki: 21,50 x 22,00 m  
po adaptacji\*: 21,00 x 21,50 m  
(Likwidacja okien na elewacji bocznej)

## Technologia i konstrukcja

**ściany:** pustak ceramiczny Porotherm 25 cm, styropian Termo Organika 20 cm, tynk; **strop:** płyta żelbetowa;  
**ścianka kolankowa:** 116 cm; **dach:** dwuspadowy,  
nachylenie 38 st., więźba drewniana, dachówka  
ceramiczna, okno dachowe 3; **kocioł:** na paliwo stałe +  
alternatywnie gazowy



PARTER: 118,90 (121,65) m<sup>2</sup>



PODDASZE: 88,75 (121,89) m<sup>2</sup>



Do projektu możesz wprowadzić zmiany,  
na które wyrazimy bezpłatną zgodę.

Zobacz dostępne wersje projektu,  
wizualizacje wnętrz i zdjęcia z realizacji  
na [www.archon.pl](http://www.archon.pl)