

# Dom w Lucernie 7

Dom jednorodzinny z poddaszem użytkowym  
5 pokoi, 1 kuchnia, 2 łazienki, spiżarka, kotłownia,  
garderoby

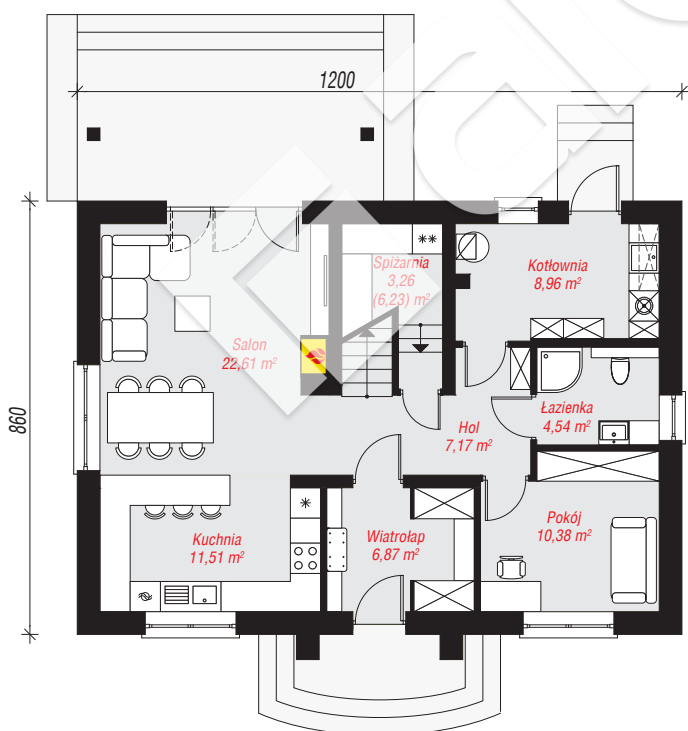
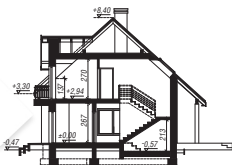
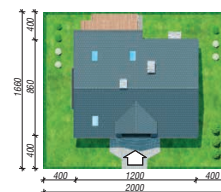
**powierzchnia domu:** 137,35 m<sup>2</sup>  
(bez kotłowni)

**powierzchnia kotłowni:** 8,96 m<sup>2</sup>  
powierzchnia zabudowy: 104,52 m<sup>2</sup>  
powierzchnia podłóg: 156,77 m<sup>2</sup>  
kubatura: 722,69 m<sup>3</sup>  
wysokość budynku: 8,87 m  
powierzchnia dachu: 198,50 m<sup>2</sup>

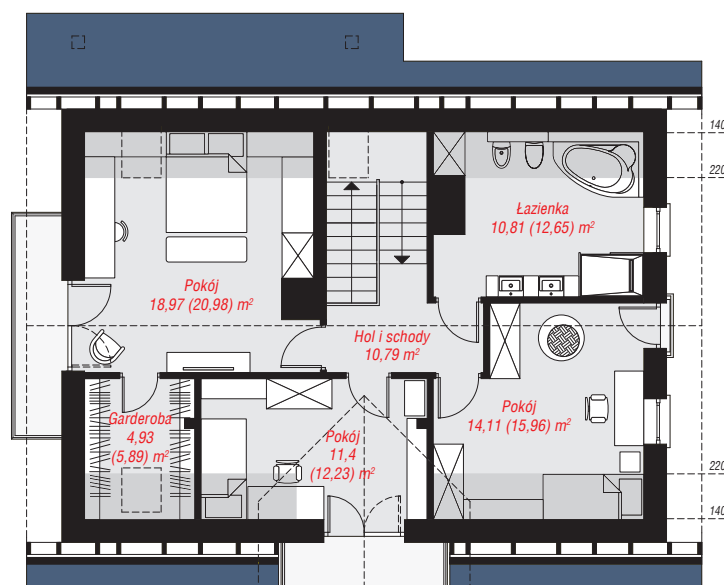
min. wymiary działki: 16,60 x 20,00 m  
po adaptacji\*: 19,00 x 16,60 m  
(Likwidacja okien w ścianie bocznej budynku,  
doprojektowanie okien połaciowych.)

## Technologia i konstrukcja

**ściany:** pustak ceramiczny Porotherm 25 cm, styropian Termo Organika 20 cm, tynk; **strop:** płyta żelbetowa;  
**ścianka kolankowa:** 137 cm; **dach:** dwuspadowy,  
nachylenie 42 st., więźba drewniana, dachówka ceramiczna, okno dachowe 3; **kocioł:** gazowy,  
możliwość zamiany na paliwo stałe po adaptacji (pow.  
kotłowni powyżej 6m<sup>2</sup>)



PARTER: 75,30 (78,27) m<sup>2</sup>



PODDASZE: 71,01 (78,50) m<sup>2</sup>



Do projektu możesz wprowadzić zmiany,  
na które wyrazimy bezpłatną zgodę.

Zobacz dostępne wersje projektu,  
wizualizacje wnętrz i zdjęcia z realizacji  
na [www.archon.pl](http://www.archon.pl)