

# Dom w winogronach 2 (P)

PEŁNOBRANŻOWE ODBICIE LUSTRZANE

Dom jednorodzinny z poddaszem użytkowym  
5 pokoi, 1 kuchnia, 1 łazienka, spiżarka, toaleta,  
kotłownia, pralnia, garderoby, garaż, piwnica

**powierzchnia domu:** 97,59 m<sup>2</sup>  
(bez garażu, piwnicy)

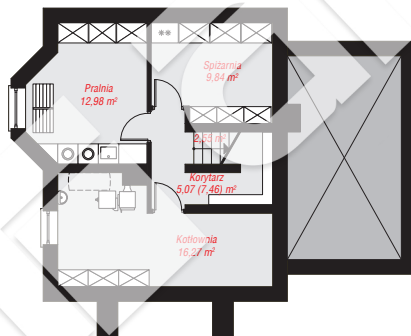
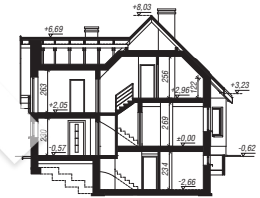
**powierzchnia garażu:** 20,60 m<sup>2</sup>  
**powierzchnia piwnicy:** 46,71 m<sup>2</sup>

**powierzchnia zabudowy:** 92,76 m<sup>2</sup>  
**powierzchnia podłóg:** 180,16 m<sup>2</sup>  
**kubatura:** 738,84 m<sup>3</sup>  
**wysokość budynku:** 8,65 m  
**powierzchnia dachu:** 174,10 m<sup>2</sup>

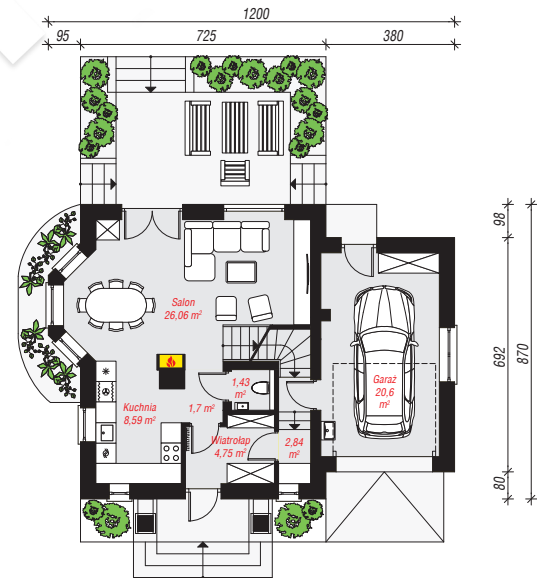
**min. wymiary działki:** 16,70 x 20,00 m  
po adaptacji\*: 17,05 x 16,70 m  
(Likwidacja wykusza, okien na bocznych elewacjach oraz  
okna dachowego; zaprojektowanie okien dachowych w  
pokoju nad garażem.)

## Technologia i konstrukcja

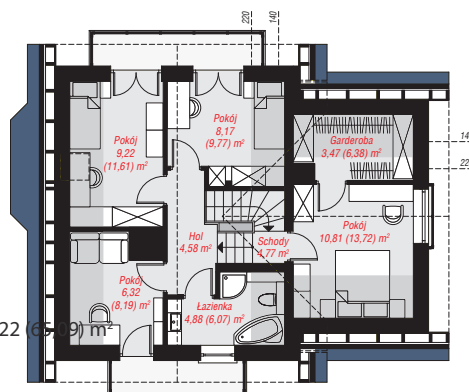
**ściany:** pustak ceramiczny Porotherm 25 cm, styropian Termo Organika 20 cm, tynk; **strop:** płyta żelbetowa;  
**ścianka kolankowa:** 122 cm; **dach:** dwuspadowy,  
nachylenie 45 st., więźba drewniana, dachówka  
ceramiczna, okno dachowe 3; **kocioł:** na paliwo stałe +  
alternatywnie gazowy



PIWNICA: 46,71 (49,10) m<sup>2</sup>



PARTER: 65,97 (0,00) m<sup>2</sup>



PODDASZE: 52,22 (6,99) m<sup>2</sup>



Do projektu możesz wprowadzić zmiany,  
na które wyrazimy bezpłatną zgodę.

Zobacz dostępne wersje projektu,  
wizualizacje wnętrz i zdjęcia z realizacji  
na [www.archon.pl](http://www.archon.pl)