

Dom w aurorach (P)

PEŁNOBRANŻOWE ODBICIE LUSTRZANE

Dom jednorodzinny z poddaszem użytkowym
5 pokoi, 1 kuchnia, 2 łazienki, spiżarka, kotłownia,
pralnia, garderoby, pomieszczenie gospodarcze,
garaż, piwnica

powierzchnia domu: 129,58 m²
(bez garażu, piwnic)

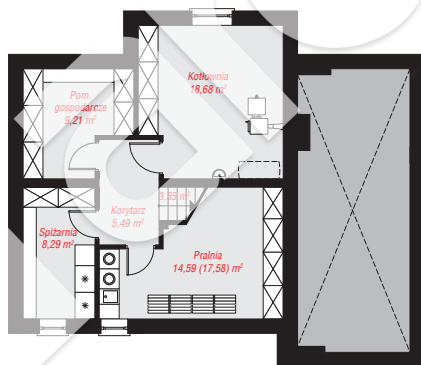
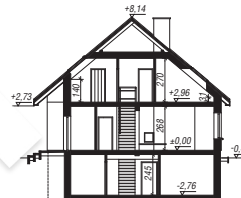
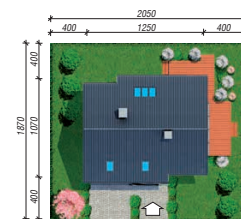
powierzchnia garażu: 20,90 m²
powierzchnia piwnic: 59,81 m²

powierzchnia zabudowy: 117,20 m²
powierzchnia podłóg: 232,30 m²
kubatura: 958,13 m³
wysokość budynku: 8,61 m
powierzchnia dachu: 211,20 m²

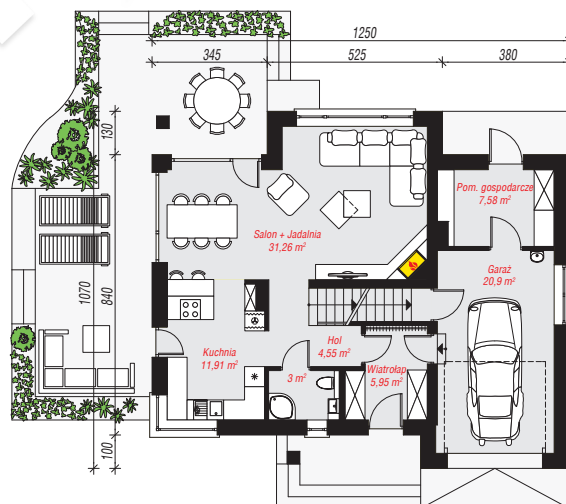
min. wymiary działki: 18,70 x 20,50 m
po adaptacji*: 19,50 x 18,70 m
(Likwidacja okien w ścianie bocznej, doprojektowanie okien
połączonych).

Technologia i konstrukcja

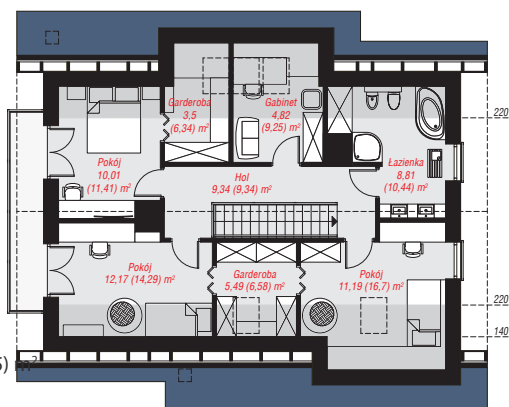
ściany: pustak ceramiczny Porotherm 25 cm, styropian
Termo Organika 20 cm, tynk; **strop:** płyta żelbetowa;
ścianka kolankowa: 140 cm; **dach:** dwuspadowy,
nachylenie 40 st., więźba drewniana, dachówka
ceramiczna, okno dachowe 3; **kocioł:** na paliwo stałe +
alternatywnie gazowy



PIWNICA: 59,81 (62,80) m²



PARTER: 85,15 (0,00) m²



PODDASZE: 65,33 (84,35) m²



Do projektu możesz wprowadzić zmiany,
na które wyrazimy bezpłatną zgodę.

Zobacz dostępne wersje projektu,
wizualizacje wnętrz i zdjęcia z realizacji
na www.archon.pl