

# Dom w lucernie 7

PEŁNOBRANŻOWE ODBICIE LUSTRZANE

Dom jednorodzinny z poddaszem użytkowym  
5 pokoi, 1 kuchnia, 2 łazienki, spiżarka, kotłownia,  
garderoby

**powierzchnia domu:** 137,35 m<sup>2</sup>  
(bez kotłowni)

**powierzchnia kotłowni:** 8,96 m<sup>2</sup>

**powierzchnia zabudowy:** 104,52 m<sup>2</sup>

**powierzchnia podłóg:** 156,77 m<sup>2</sup>

**kubatura:** 722,69 m<sup>3</sup>

**wysokość budynku:** 8,87 m

**powierzchnia dachu:** 198,50 m<sup>2</sup>

**min. wymiary działki:** 16,60 x 20,00 m

**po adaptacji\*:** 19,00 x 16,60 m

(Likwidacja okien w ścianie bocznej budynku,  
doprojektowanie okien połaciowych.)

## Technologia i konstrukcja

**ściany:** pustak ceramiczny Porotherm 25 cm, styropian

Termo Organika 20 cm, tynk; **strop:** płyta żelbetowa;

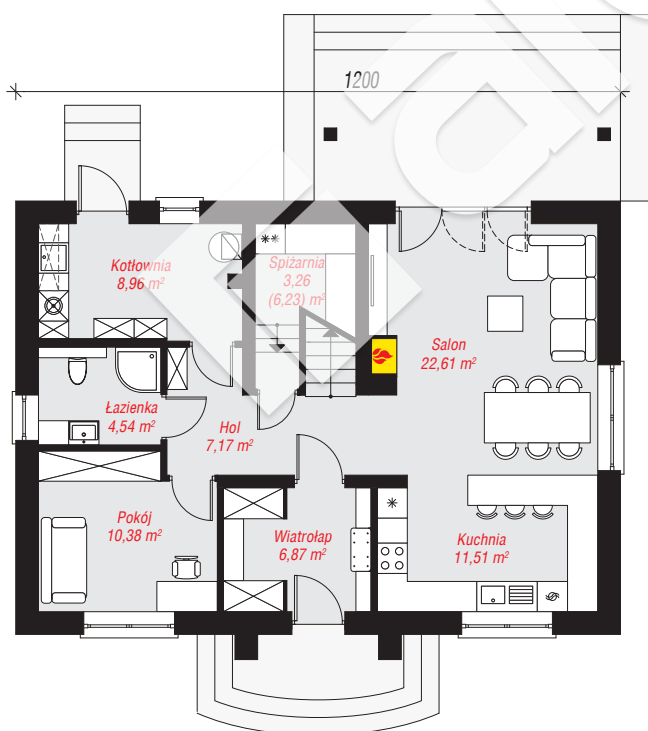
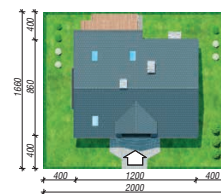
**ścianka kolankowa:** 137 cm; **dach:** dwuspadowy,

nachylenie 42 st., więźba drewniana, dachówka

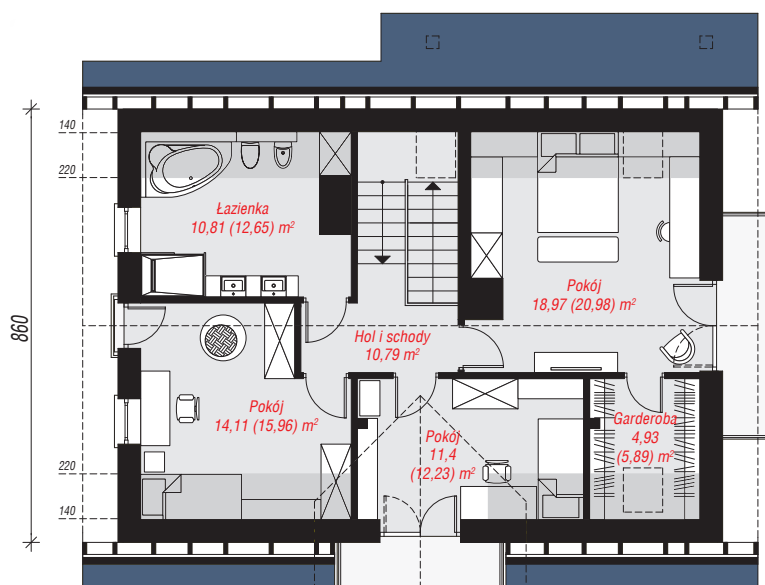
ceramiczna, okno dachowe 3; **kocioł:** gazowy,

możliwość zamiany na paliwo stałe po adaptacji (pow.

kotłowni powyżej 6m<sup>2</sup>)



**PARTER:** 75,30 (78,27) m<sup>2</sup>



**PODDASZE:** 71,01 (78,50) m<sup>2</sup>



Do projektu możesz wprowadzić zmiany,  
na które wyrazimy bezpłatną zgodę.

Zobacz dostępne wersje projektu,  
wizualizacje wnętrz i zdjęcia z realizacji  
na [www.archon.pl](http://www.archon.pl)